



Registro 13-2712

Identificación

Institución

Museo de Arte y Artesanía de Linares

Número de registro

13-2712

Nº de inventario

300-3390

Clasificación

Arte - Artes Populares y Artesanía

Conjunto

[Conjunto de artesanía](#)

Colección

Sello de Excelencia

Objeto

[Pulsera](#)

Creador

[Edgardo Vergara Belmar, Orfebre](#)

Dimensiones

Ancho 4.5 cm - Diámetro 7 cm

Ubicación

En depósito - Museo de Arte y Artesanía de Linares

Objeto

[Anillo \(joya\)](#)

Dimensiones

Alto 2.5 cm - Ancho 3 cm - Profundidad 3 cm

Ubicación

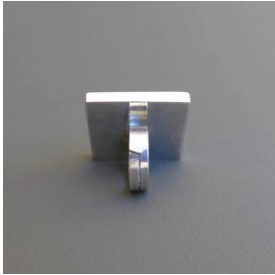
En depósito - Museo de Arte y Artesanía de Linares

Título

Mosaico

Descripción

Adornos corporales, formado por dos objetos (pulsera y anillo). La pulsera es de forma cilíndrica, abriéndose por medio de bisagras y teniendo en la parte contraria pequeños broches a presión; su cuerpo es de color plateado y su cara externa está decorada con formas triangulares, trapezoides o zigzag, en tonos rosa, lila, negro, blanco y ocre, siendo el acabado macizo, homogéneo y pulido. El anillo está formado por una argolla ajustable que tiene adosada una piezas cuadrada; tiene cuerpo



plateado, pero la cara superior del cuadrado está decorada, al igual que la pulsera, por una mosaico de piezas triangulares, trapezoides y zigzag, en varios colores destacando el rosa, lila, negro, blanco y ocre siendo el acabado macizo, homogéneo y pulido.

Estado de conservación

Muy bueno

Iconografía

Inspirado en las antiguas construcciones de Val paraíso, el autor propone, por medio del uso de materiales nacionales como la plata y la piedra combarbalita, una pieza de joyería contemporánea, res catando el uso de esta particular piedra nacional en un contexto poco explorado, poniendo en valor su diversidad cromática y logrando un manejo profundo de la técnica, al recrear los mosaicos del puerto.

Contexto

Área geográfica

Chile

Lugar de creación

Región de Valparaíso, Quilpué

Historia de propiedad y uso

Edgardo Vergara Belmar, comenzó su formación como orfebre en el año 1986, cuando tomó el curso de Diseño y Manufactura de Joyas dictado por la profesora, ceramista y orfebre Eliana Quevedo, quien lo invitó a continuar su formación en su taller particular del cerro Placeres, Taller 410, en Val paraíso. Su trabajo se caracteriza por una evolución constante, fruto de la investigación con nuevos e innovadores materiales, tanto naturales como industriales, que lo han llevado a la creación de diseños contemporáneos, caracterizados por la simplicidad de formas y fina terminación. Ha expuesto su trabajo en muestras de artesanía a nivel nacional, destacándose Manos Maestras y Ocho Orfebres.

Historia del objeto

Pieza premiada con el Sello de Excelencia de la Artesanía 2017 y reconocimiento de la UNESCO 2018. El Museo de Arte y Artesanía en su afán de incrementar sus colecciones, el año 2019 solicita a artesanos y artesanas que han obtenido Sellos de excelencia los últimos años, un ejemplar de las piezas premiadas, siendo las originales entregadas al MAPA para su resguardo y exhibición. El artesano confecciona esta pieza para su comercialización, siendo este uno de los ejemplares.

Referencias documentales

Gestión

Adquisición

Forma de ingreso

Compra

Procedencia

Edgar Humberto Vergara Belmar

Fecha de ingreso

2019

Registradores

Margarita Cecilia Valenzuela Dabike, 2021-03-29

Margarita Cecilia Valenzuela Dabike, 2021-03-29

