



## Registro 13-443

### Identificación

#### Institución

Museo de Arte y Artesanía de Linares

#### Número de registro

13-443

#### Nº de inventario

285-2

#### Clasificación

Arte - Artes Visuales

#### Colección

Arte Chileno - Escultura

#### Objeto

[Escultura](#)

#### Creador

[Virginio Arias, Escultor/a](#)

#### Dimensiones

Alto 160 cm - Ancho 38 cm - Profundidad 37 cm

#### Técnica / Material

[Vaciado](#) - [Yeso](#)

#### Ubicación

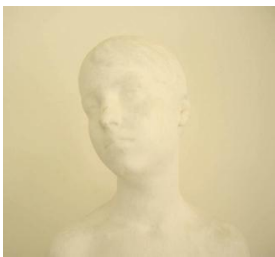
En exhibición - Museo de Arte y Artesanía de Linares - Corredor norte

#### Título

Hoja de laurel

#### Descripción

Obra exenta. Figura femenina de cuerpo entero, de frente y de pie, desnuda, pierna izquierda semi flectada, sin brazos, con el cabello trenzado y la cabeza inclinada a su derecha. Base redonda.



### Gestión

#### Adquisición

#### Forma de ingreso

Traspaso interno

#### Procedencia

Museo Nacional de Bellas Artes

**Fecha de ingreso**

2004-10-06

**Registradores**

Paz Olea Carrillo, 2000-07-03

Lorena Cordero Valdés , 2011-03-01

Margarita Valenzuela , 2012-03-22

