



Registro 13-709

Identificación

Institución

Museo de Arte y Artesanía de Linares

Número de registro

13-709

Nº de inventario

300-45

Clasificación

Historia - Utensilios, Herramientas y Equipos

Colección

Apero Huaso



Objeto

[Estribo](#)

Dimensiones

Alto 17.5 cm - Ancho 15 cm - Profundidad 16 cm

Técnica / Material

[Madera](#), [Metal](#)

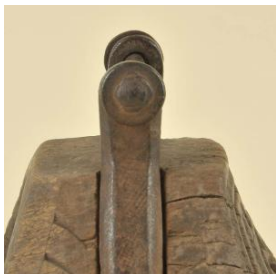


Descripción

Objeto de madera tipo calzado, se usa en pares para apoyar los pies al montar. En su cara frontal tiene decoración tallada en base a tres flores y en la parte posterior tiene una cavidad en donde se introduce el pie. Al centro en la parte de mayor altura tiene un rebaje vertical donde se encuentra un elemento triangular metálico llamado llanta.

Estado de conservación

Bueno



Contexto

Área geográfica

Chile

Referencias documentales

Cordero Valdés, Lorena: Protocolo para la Descripción del Apero del Huaso pp. 36 en Serie Documentación de Colecciones Patrimoniales. Manuales y Estudios, Centro de Documentación de Bienes Patrimoniales / DIBAM, Santiago, 2012

[articles-28941_archivo_01.pdf](#)



Gestión

Registradores

Paz Olea Carrillo, 2000-10-06

Rolando Báez, 2006-01-01



