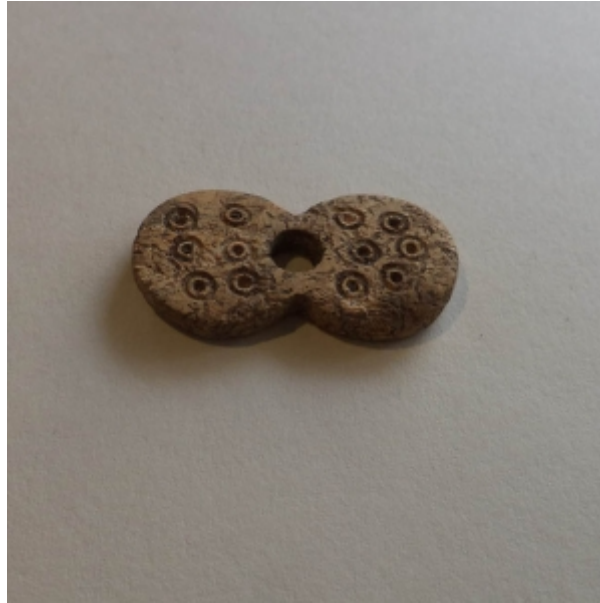


Registro 11-1887

**Creador:****Institución:**

Museo del Limarí

Tipo de objeto:

Tortera

Materiales y técnicas:

Tallado - Hueso (material animal orgánico)

Perforado - Hueso (material animal orgánico)

Pulido - Hueso (material animal orgánico)

Incisión - Hueso (material animal orgánico)

Dimensiones:

Largo 3.2 x Ancho 1.6 x Espesor 0.3 cm

Características que lo distinguen:

Instrumento utilizado para hilar, elaborado en hueso. Su forma está compuesta por dos círculos unidos, zona en la que se sitúa el orificio. La superficie está decorada con nueve círculos incisos con punto concéntrico. Hueso tallado y pulido de color marrón claro. Se observa erosión superficial y cambio de coloración.