



Registro 14-1062

Identificación

Institución

Museo Mapuche de Cañete

Número de registro

14-1062

Nº de inventario

84-2-94

Clasificación

Antropología, Arqueología y Etnografía - Utensilios, Herramientas y Equipos

Colección

Arqueológica

Objeto

Piwüchen metawe

Nombre alternativo

[Jarro \(arqueológico y etnográfico\)](#)

Dimensiones

Alto 17.5 cm - Ancho 20.5 cm - Diámetro 16.45 cm - Peso 707 Gramos

Técnica / Material

[Modelado de cerámica](#) - [Arcilla](#)

[Pulido](#) - [Arcilla](#)

[Engobe](#) - [Arcilla](#)

Ubicación

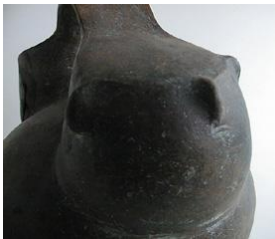
En depósito - Museo Mapuche de Cañete

Descripción

Objeto de uso ritual. Contenedor de cuerpo globular. En la parte superior, figura cilíndrica cerrada con tres protuberancias lineales unida mediante un asa puente a un cuello cilíndrico oblicuo de borde plano y boca restringida. Superficie pulida y engobada sin decoración.

Estado de conservación

Bueno



Contexto

Área geográfica

Chile

Área cultural primer nivel



Chile

Área cultural segundo nivel

Centro-Sur

Cultura arqueológica

Complejo Pitrén



Gestión

Adquisición

Forma de ingreso

Donación

Procedencia

Teresa Larrondo.

Fecha de ingreso

1990-02-04

Registradores

Viviana Ambos Aros, 2006-12-05

Francisca de la Riva, 2008-08-01

Florencia Aninat Urrejola, 2015-08-05

