



## Registro 14-1205

### Identificación

#### Institución

Museo Mapuche de Cañete

#### Número de registro

14-1205

#### Nº de inventario

98-46-96

#### Clasificación

Antropología, Arqueología y Etnografía - Utensilios, Herramientas y Equipos

#### Colección

Arqueológica

#### Objeto

Lillke chemkün challwayael lalken mew

#### Nombre alternativo

[Anzuelo](#)

#### Dimensiones

Largo 3.6 cm - Ancho 1.7 cm - Espesor 0.5 cm - Peso 1 Gramos

#### Técnica / Material

[Tallado](#) - [Hueso \(material animal orgánico\)](#)

#### Ubicación

En depósito - Museo Mapuche de Cañete

#### Descripción

Objeto utilizado para pescar, elaborado en hueso tallado en forma de U. Ambos extremos de sección cilíndrica y terminación apuntada. Superficie lisa de color blanquecino sin decoración.

#### Estado de conservación

Bueno

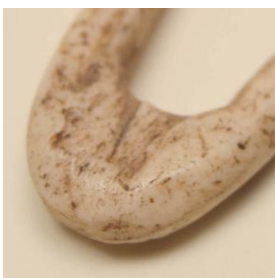
### Gestión

#### Adquisición

#### Procedencia

Isla Mocha

#### Registradores





Viviana Ambos Aros, 2008-02-21  
Francisca de la Riva, 2008-08-01  
Florencia Aninat Urrejola, 2015-08-04

