



## Registro 14-1476

### Identificación

#### Institución

Museo Mapuche de Cañete

#### Número de registro

14-1476

#### Nº de inventario

88-11-95.4

#### Clasificación

Antropología, Arqueología y Etnografía - Textil, Vestuario y Adornos

#### Colección

Etnográfica  
Platería



#### Objeto

[Pillan](#)

#### Nombre alternativo

Figurilla

#### Dimensiones

Largo 3.1 cm - Ancho 2.1 cm - Profundidad 0.35 cm - Peso 2 Gramos

#### Técnica / Material

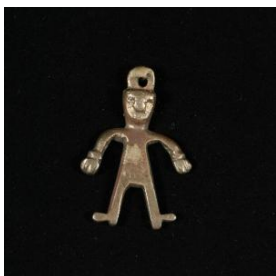
[Moldeado](#) - [Metal](#)

[Pulido](#) - [Metal](#)

[Perforado](#) - [Metal](#)

#### Ubicación

En depósito - Museo Mapuche de Cañete



#### Descripción

Adorno que se usa como pendiente en joyería, especialmente en el punzón y trapelakucha. Objeto de forma irregular que representa una figura antropomorfa masculina estilizada con un sector superior semicircular perforado, cabeza con detalle de ojos y nariz en relieve, brazos extendidos y pies separados.

#### Estado de conservación

Bueno

### Contexto

#### Área cultural primer nivel

Chile

**Área cultural segundo nivel**

Centro-Sur

**Cultura originaria**Mapuche

---

**Gestión****Registradores**

Lorena Cordero, 2008-08-07

Iris Moya Fuentes, 2015-09-13

