



Registro 14-1478

Identificación

Institución

Museo Mapuche de Cañete

Número de registro

14-1478

Nº de inventario

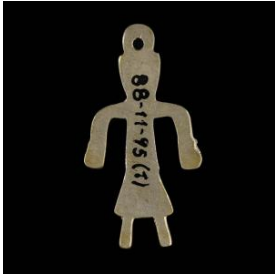
88-11-95-1

Clasificación

Antropología, Arqueología y Etnografía - Textil, Vestuario y Adornos

Colección

Etnográfica
Platería



Objeto

[Pillan](#)

Nombre alternativo

Figurilla

Dimensiones

Alto 3.7 cm - Ancho 1.95 cm - Espesor 0.35 cm

Técnica / Material

[Moldeado](#) - [Plata](#)

Ubicación

En exhibición - Museo Mapuche de Cañete - 2



Descripción

Adorno que se usa como pendiente en joyería, especialmente en el punzón y trapelakucha. Objeto de forma irregular y representa una figura antropomorfa femenina estilizada con un sector superior semicircular perforado, cabeza con detalle de ojos y nariz en relieve, brazos extendidos y doblados a la altura del codo y pies separados. Lleva falda y detalles de vestimenta especialmente en las mangas y cintura. color plateado y brillante.

Estado de conservación

Muy bueno

Contexto

Área cultural primer nivel

Chile

Área cultural segundo nivel

Centro-Sur

Cultura originaria

Mapuche

Gestión**Adquisición****Forma de ingreso**

Donación

Procedencia

Diris Kuhlman Bade de Moller.

Fecha de ingreso

1995-11

Registradores

Patricia Muñoz Pérez, 2010-12-23

Iris Moya Fuentes, 2015-09-10

