



Registro 14-242

Identificación

Institución

Museo Mapuche de Cañete

Número de registro

14-242

Nº de inventario

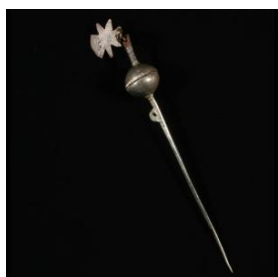
5-1-70

Clasificación

Antropología, Arqueología y Etnografía - Textil, Vestuario y Adornos

Colección

Etnográfica
Platería



Objeto

[Tupu](#)

Dimensiones

Largo 24.1 cm - Diámetro máximo 2.9 cm - Peso 42 Gramos - Ancho 3.2 cm

Técnica / Material

[Moldeado](#) - [Plata](#)
[Martillado en frío](#) - [Plata](#)
[Perforado](#) - [Hierro](#)
[Soldadura](#) - [Hierro](#)
[Fundición](#)

Ubicación

En depósito - Museo Mapuche de Cañete



Descripción

Adorno personal femenino usado para prender el chal y el adorno. Es de forma oblonga compuesto por un alfiler ahusado que posee en el sector medio superior una saliente ovalada con perforación central. La parte superior está conformada por una esfera con una división estriada en el sector de su diámetro máximo, y remate de cabeza plana de la cual pende un adorno de forma irregular con cinco puntas y una cabeza trapezoidal irregular. Color plateado brillante.

Estado de conservación

Muy bueno

Contexto

Área cultural primer nivel

Chile

Área cultural segundo nivel

Centro-Sur

Cultura originaria

Mapuche

Gestión

Adquisición

Forma de ingreso

Compra

Fecha de ingreso

1970-08-31

Registradores

Francisca de la Riva, 2008-07-29

Luis Fuentes, 1999-11-05

Iris Moya Fuentes, 2015-09-01

