



Registro 14-243

Identificación

Institución

Museo Mapuche de Cañete

Número de registro

14-243

Nº de inventario

5-2-70

Clasificación

Antropología, Arqueología y Etnografía - Textil, Vestuario y Adornos

Colección

Etnográfica
Platería



Objeto

[Tupu](#)

Dimensiones

Largo 19.7 cm - Diámetro máximo 9.4 cm - Espesor 0.6 cm - Peso 73 Gramos

Técnica / Material

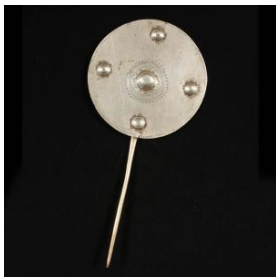
[Martillado en frío](#) - [Plata](#)

Incisión - [Plata](#)

[Remachado](#) - [Plata](#)

Situación

Robado



Descripción

Adorno personal femenino usado para prender el chal y el adorno. Es de forma oblonga y está compuesto por un alfiler de extremo aguzado y un disco unido a él por dos remaches en la parte posterior. Tiene decoración en relieve de forma hemisférica, expresada en cuatro puntos equidistantes, además del punto central, que se encuentra destacado por finas incisiones en líneas, puntos y semicírculos en orden concéntrico. Superficie lisa y brillante de color plateado.

Estado de conservación

Muy bueno

Contexto

Área cultural primer nivel

Chile

**Área cultural segundo nivel**

Centro-Sur

Cultura originariaMapuche

Gestión**Adquisición****Forma de ingreso**

Compra

Fecha de ingreso

1970-08-31

Registradores

Francisca de la Riva, 2008-08-29

Luis Fuentes, 1999-11-05

Iris Moya Fuentes, 2015-09-01

