



## Registro 14-255

### Identificación

#### Institución

Museo Mapuche de Cañete

#### Número de registro

14-255

#### Nº de inventario

5-14-70

#### Clasificación

Antropología, Arqueología y Etnografía - Utensilios, Herramientas y Equipos

#### Colección

Etnográfica

#### Objeto

Lücha challa

#### Nombre alternativo

[Olla \(arqueológica y etnográfica\)](#)

#### Dimensiones

Alto 23 cm - Ancho 21.5 cm

#### Técnica / Material

[Modelado de cerámica](#) - [Arcilla](#)

#### Ubicación

En exhibición - Museo Mapuche de Cañete - 1 Wajmapumogen

#### Descripción

Objeto de uso doméstico. Contenedor de cuerpo globular. Cuello corto cilíndrico de labio plano y boca restringida. Base plana. Lleva dos asas cinta opuestas en la parte superior del cuerpo. Superficie pulida y engobada sin decoración.

#### Estado de conservación

Bueno



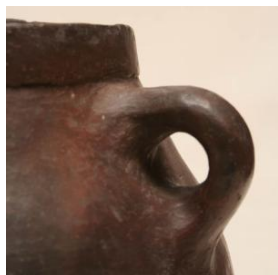
### Gestión

#### Adquisición

#### Forma de ingreso

Compra

#### Fecha de ingreso



1970-08-31

**Registradores**

Luis Fuentes, 1999-11-05

Florencia Aninat Urrejola, 2015-08-06

Mónica Obreque Guirriman, 2022-02-04

