



## Registro 14-263

### Identificación

#### Institución

Museo Mapuche de Cañete

#### Número de registro

14-263

#### Nº de inventario

5-22-70

#### Clasificación

Antropología, Arqueología y Etnografía - Utensilios, Herramientas y Equipos

#### Colección

Etnográfica



#### Objeto

[Trewametawe](#)

#### Nombre alternativo

[Jarro \(arqueológico y etnográfico\)](#)

#### Dimensiones

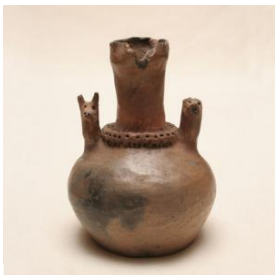
Alto 19.4 cm - Diámetro máximo 15.15 cm - Peso 977 Gramos

#### Técnica / Material

[Modelado de cerámica](#) - [Arcilla](#)

#### Ubicación

En exhibición - Museo Mapuche de Cañete - 1 Wajmapumogen



#### Descripción

Objeto de uso ritual. Contenedor de cuerpo globular. Cuello cilíndrico de borde invertido, boca restringida y vertedero apuntado. Base plana. Lleva un asa cinta entre el borde y el cuerpo. En la unión del cuello con el cuerpo anillo en sobre relieve con perforaciones. Sobre la parte superior del cuerpo, dos figuras que zoomorfas. Superficie pulida y engobada sin decoración.

#### Estado de conservación

Bueno

### Contexto

#### Área cultural primer nivel

Chile

#### Área cultural segundo nivel

Centro-Sur

**Cultura originaria**

Mapuche

---

Gestión

**Adquisición**

**Fecha de ingreso**

31.8.70

**Registradores**

Viviana Ambos Aros, 2008-02-21

Francisca de la Riva, 2008-07-29

Florencia Aninat Urrejola, 2015-08-06

