



## Registro 14-270

### Identificación

#### Institución

Museo Mapuche de Cañete

#### Número de registro

14-270

#### Nº de inventario

5-29-70

#### Clasificación

Antropología, Arqueología y Etnografía - Textil, Vestuario y Adornos

#### Colección

Etnográfica



#### Objeto

[Trarichiripa](#)

#### Nombre alternativo

Faja

#### Dimensiones

Largo 192.5 cm - Espesor 0.7 cm - Ancho 5.1 cm - Peso 91 Gramos

#### Técnica / Material

[Tejido](#) - [Lana](#)

#### Ubicación

En exhibición - Museo Mapuche de Cañete - 2

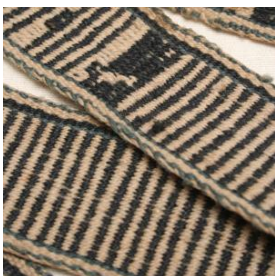


#### Descripción

Prenda de vestir de uso masculino. Se usa a modo de cinturón. Textil de forma rectangular de cuatro orillas. Elaborado con lana de ovejas tejido en faz de urdimbre. En la zona central diseño de líneas de color blanco y negro intercaladas. Hacia los extremos diseños geométricos en colores blanco y negro. En ambos extremos flecos producto de la torcedura de las urdimbres.

#### Estado de conservación

Bueno



### Contexto

#### Área cultural primer nivel

Chile

#### Área cultural segundo nivel

Centro-Sur

**Cultura originaria**

Mapuche

**Referencias documentales**

Mege Rosso, Pedro: Arte Textil Mapuche pp. 84 en Serie Patrimonio Cultural Chileno. Colección Historia del Arte Chileno, Museo Chileno de Arte Precolombino, Santiago de Chile, 1990

[747.pdf](#)

---

**Gestión****Adquisición****Forma de ingreso**

Compra

**Fecha de ingreso**

1970-08-31

**Registradores**

Francisca de la Riva, 2008-07-29

Florencia Aninat Urrejola, 2015-07-09

Luis Fuentes, 1999-11-05

