



## Registro 14-390

### Identificación

#### Institución

Museo Mapuche de Cañete

#### Número de registro

14-390

#### Nº de inventario

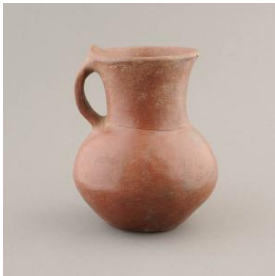
14-26-72

#### Clasificación

Antropología, Arqueología y Etnografía - Utensilios, Herramientas y Equipos

#### Colección

Arqueológica



#### Objeto

Karu

#### Nombre alternativo

[Jarro \(arqueológico y etnográfico\)](#)

#### Dimensiones

Alto 16.5 cm - Diámetro máximo 12.4 cm

#### Técnica / Material

[Modelado de cerámica](#) - [Arcilla](#)

#### Ubicación

En depósito - Museo Mapuche de Cañete

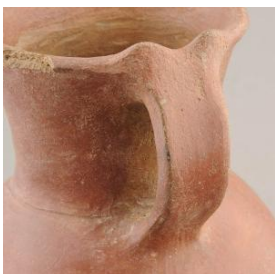


#### Descripción

Objeto de uso ceremonial. Contenedor de cuerpo globular. Cuello cilíndrico de borde evertido, labio redondeado y boca restringida. Base apuntada de terminación plana. Lleva un asa entre el borde y el cuerpo. En la parte superior del asa, sobre el labio, dos protuberancias redondeadas. Superficie pulida y engobada sin decoración.

#### Estado de conservación

Bueno



### Contexto

#### Área geográfica

Chile

#### Historia de propiedad y uso



Se usa para hacer ofrendas y oraciones a ngünechen, elchen, ngünemapun, elmapun, en los rituales colectivos.

**Área cultural primer nivel**

Chile

**Área cultural segundo nivel**

Centro-Sur

**Cultura arqueológica**

Cultura Mapuche

**Gestión****Adquisición****Forma de ingreso**

Compra

**Procedencia**

Valdivia

**Fecha de ingreso**

1972-06-12

**Registradores**

Viviana Ambos Aros, 2008-06-03

Patricia Muñoz Pérez., 2010-12-02

Florencia Aninat Urrejola, 2015-07-09





