



Registro 14-518

Identificación

Institución

Museo Mapuche de Cañete

Número de registro

14-518

Nº de inventario

14-154-72

Clasificación

Antropología, Arqueología y Etnografía - Utensilios, Herramientas y Equipos

Colección

Arqueológica

Objeto

[Plato \(arqueológico y etnográfico\)](#)

Dimensiones

Alto 7.2 cm - Diámetro máximo 22.2 cm - Peso 605 Gramos

Técnica / Material

[Modelado de cerámica](#) - [Cerámica](#)

Ubicación

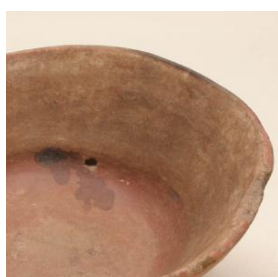
En depósito - Museo Mapuche de Cañete

Descripción

Contenedor abierto de perfil simple. Tiene borde redondeado, cuerpo troncocónico y base plana. Cerámica modelada y alisada de color marrón.

Estado de conservación

Bueno



Gestión

Adquisición

Forma de ingreso

Compra

Fecha de ingreso

1972-06-12

Registradores

Viviana Ambos Aros, 2008-05-06

Francisca de la Riva, 2008-08-02
Iris Moya Fuentes, 2017-11-07

