



Registro 14-799

Identificación

Institución

Museo Mapuche de Cañete

Número de registro

14-799

Nº de inventario

26-5-73

Clasificación

Antropología, Arqueología y Etnografía - Textil, Vestuario y Adornos

Colección

Etnográfica



Objeto

[Kollon](#)

Dimensiones

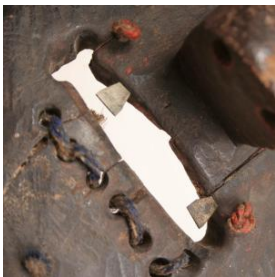
Alto 23 cm - Ancho 19 cm - Profundidad 11.8 cm - Peso 466 Gramos

Técnica / Material

[Tallado](#) - [Madera](#)

Ubicación

En exhibición - Museo Mapuche de Cañete - 4



Descripción

Objeto de uso ceremonial. De forma ovalada y superficie curva, representa un rostro antropomorfo. En la parte superior dos orificios circulares. En la zona central protuberancia rectangular vertical. En la parte inferior orificio oblongo horizontal. El reverso está ahuecado. Superficie lisa de color café sin decoración.

Estado de conservación

Bueno

Contexto

Área geográfica

Chile

Historia del objeto

Utilizada por los kuriche para confundir y alejar a los malos espíritus. Antiguamente se usaba un cuero de oveja sobre la espalda.

El kuriche es travieso. Con su máscara y su caballo de palo se transforma

en un personaje y así confunde y espanta a los malos espíritus que no saben quien es.

Área cultural primer nivel

Chile

Área cultural segundo nivel

Centro-Sur

Cultura originaria

Mapuche

Gestión**Adquisición****Forma de ingreso**

Desconocida

Registradores

Francisca de la Riva, 2008-07-31

Patricia Muñoz Pérez., 2010-12-01

Florencia Aninat Urrejola, 2015-07-09

