

## Registro 19-1738

### Identificación

#### Institución

Museo Gabriela Mistral de Vicuña

#### Número de registro

19-1738

#### Nº de inventario

BCL0420

#### Clasificación

Historia - Libros y Documentos

#### Colección

Barnard College

#### Objeto

[Libro de texto](#)

#### Creador

[Hermann Keyserling](#), [Escritor/a](#)

#### Fábrica / organización

[Revista de Occidente](#)

#### Dimensiones

Largo 17,4 cm - Ancho 13 cm - Alto 1,6 cm

#### Técnica / Material

[Encuadernación - Cartón](#)

#### Ubicación

En depósito - Museo Gabriela Mistral de Vicuña

#### Título

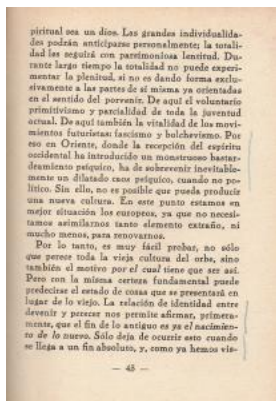
El mundo que nace

#### Descripción

Obra literaria de formato rectangular, orientación vertical. Portada de cartulina de color blanco, con letras negras y terracota y dibujo de una parra. Encuadernación de tapa blanda, con hojas cosidas. Tiene 325 páginas. Tiene párrafos destacados con lápiz grafito azul al margen de los textos.

#### Estado de conservación

Bueno



## Contexto

### Área geográfica

España

### Lugar de creación

Madrid.

### Fecha de creación

1930

### Historia de propiedad y uso

Libro que perteneció a la biblioteca personal de Gabriela Mistral, donada en vida por la Nobel a Barnard College, Universidad de Columbia, institución donde se desempeñó como profesora visitante entre los años 1930-1931. El año 2009, Barnard College, dona esta colección completa, al Estado de Chile. El año 2010, la colección es transferida al Museo Gabriela Mistral de Vicuña.

---

## Gestión

### Adquisición

#### Forma de ingreso

Donación

#### Procedencia

Donación Barnard College

#### Fecha de ingreso

2007

### Registradores

Javiera Carola Gutiérrez Ibáñez, 2021-08-27

