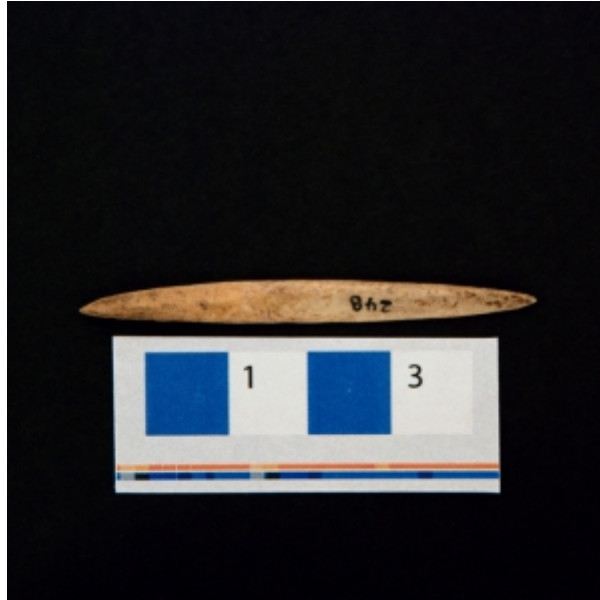


Registro 5-3285

**Institución:**

Museo Historia Natural de Concepción

Tipo de objeto:

Anzuelo

Dimensiones:

Largo 56 Milímetros x Ancho 5 Milímetros x Espesor 2 Milímetros x Peso 0.57 Gramos

Características que lo distinguen:

Instrumento de hueso de forma alargada con ambos extremos apuntados y sección plana. Está elaborado en hueso tallado y pulido de color marrón claro.