



## Registro 20-544

### Identificación

#### Institución

Museo Regional de Atacama

#### Número de registro

20-544

#### Nº de inventario

01.225

#### Clasificación

Historia - Utensilios, Herramientas y Equipos

#### Colección

Minería



#### Objeto

[Capacho \(minería\)](#)

#### Dimensiones

Ancho 37 cm - Alto 44 cm

#### Ubicación

En exhibición - Museo Regional de Atacama - Minería

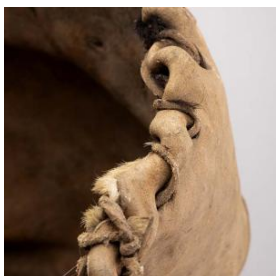


#### Descripción

Contenedor para minerales, formado por un sólo trozo de cuero, doblado por la mitad y cosido en sus costados, quedando abierto su extremo superior. En la parte posterior se ubican dos tirantes de cuero, para ubicar el contenedor en la espalda. Color ocre y una franja semi circular de color café oscuro

#### Estado de conservación

Bueno



### Gestión

#### Registradores

Maria Francisca Olivares Di-Paolo, 2020-11-07

María Paula Croquevielle, 2024-03-04



