



## Registro 23-245

### Identificación

#### Institución

Museo Histórico de Yerbas Buenas

#### Número de registro

23-245

#### Nº de inventario

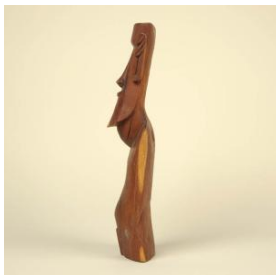
D35-245

#### Clasificación

Arte - Artes Populares y Artesanía

#### Colección

Artesanía en madera



#### Objeto

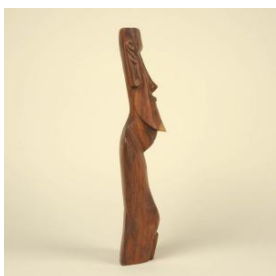
[Moai](#)

#### Dimensiones

Alto 35.5 cm - Ancho 11.5 cm - Profundidad 5.3 cm

#### Técnica / Material

[Madera](#)



#### Descripción

Figura antropomorfa, con cuerpo de forma rectangular con abultamiento en el anverso, bajo el cual se encuentran dos figuras en bajorrelieve que representan las manos. Su parte posterior plana. En la parte superior el rostro es de forma triangular, con el extremo inferior redondeado. Sobresalen en los costados dos formas alargadas que representan las orejas.

#### Estado de conservación

Muy bueno



### Contexto

#### Centro artesanal

Rapa Nui (madera)

#### Área geográfica

Chile



## Gestión

### **Adquisición**

#### **Forma de ingreso**

Donación

#### **Procedencia**

Jaime Tapia Acuña



### **Registradores**

Janina Carrasco Guerra, 2006-12-06

