



Registro 24-1116

Identificación

Institución

Museo de Artes Decorativas

Número de registro

24-1116

Nº de inventario

24.13.50

Clasificación

Arte - Artes Decorativas

Conjunto

[Servicio de té](#)

Colección

Platería

Manufactura Nacional

Objeto

[Azucarero](#)

Fábrica / organización

[Windsor Plaque Chile](#)

Dimensiones

Perímetro 35 cm - Alto 11.7 cm - Ancho 19.5 cm - Profundidad 9.5 cm

Técnica / Material

[Galvanizado](#) - [Plaqué \(material\)](#)

[Laminado](#) - [Cobre](#)

[Estampado](#) - [Cobre](#)

[Torneado](#) - [Cobre](#)

[Fundición](#) - [Bronce](#)

Objeto

[Tetera](#)

Fábrica / organización

[Windsor Plaque Chile](#)

Dimensiones

Alto 20.7 cm - Ancho 26 cm - Profundidad 11.5 cm - Perímetro 40 cm - Alto 14.7 cm - Ancho 24.5 cm - Profundidad 11.5 cm - Perímetro 40 cm - Alto 12.7 cm - Ancho 16 cm - Profundidad 9.3 cm - Perímetro 34 cm

Técnica / Material

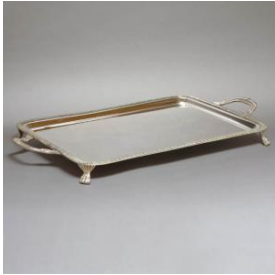
[Laminado](#) - [Cobre](#)

[Estampado](#) - [Cobre](#)

[Torneado](#) - [Cobre](#)

[Galvanizado](#) - [Plaqué \(material\)](#)





[Fundición](#) - [Bronce](#)

Ubicación

En exhibición - Museo de Artes Decorativas - 3 Platería europea

Objeto

[Jarra](#)

Fábrica / organización

[Windsor Plaque Chile](#)

Técnica / Material

[Laminado](#) - [Cobre](#)

[Estampado](#) - [Cobre](#)

[Torneado](#) - [Cobre](#)

[Galvanizado](#) - [Plaqué \(material\)](#)

[Fundición](#) - [Bronce](#)

Objeto

[Jarra de crema](#)

Fábrica / organización

[Windsor Plaque Chile](#)

Dimensiones

Alto 9.3 cm - Ancho 13.1 cm - Peso 6.0 cm - Perímetro 22.5 cm

Técnica / Material

[Laminado](#) - [Cobre](#)

[Estampado](#) - [Cobre](#)

[Torneado](#) - [Cobre](#)

[Galvanizado](#) - [Plaqué \(material\)](#)

[Fundición](#) - [Bronce](#)

Objeto

[Bandeja](#)

Fábrica / organización

[Windsor Plaque Chile](#)

Dimensiones

Alto 5.8 cm - Ancho 62.5 cm - Profundidad 38.5 cm

Técnica / Material

[Laminado](#) - [Cobre](#)

[Estampado](#) - [Cobre](#)

[Torneado](#) - [Cobre](#)

[Galvanizado](#) - [Plaqué \(material\)](#)

[Fundición](#) - [Bronce](#)

Descripción

Conjunto de objetos de uso doméstico, utilizados para preparar y servir té, compuesto por cinco contenedores y una bandeja. Las dos teteras, la jarra y el azucarero poseen un cuerpo cilíndrico, abertura superior ovalada con tapadera cónica rematada en una agarradera prominente. Ambas teteras presentan pico alto y levemente curvado en el extremo superior, además

de un asa alta, vertical y curvada en el otro extremo. La jarra posee un pico acotado, mientras que la jarra de crema presenta un pico recto y no lleva tapa. El azucarero posee un par de asas altas, verticales y curvadas en ambos extremos. Todos poseen un cuerpo de paredes rectas y líneas divergentes que forman una base más amplia, además de un relieve acanalado. La bandeja tiene forma rectangular de ángulos redondeados, borde elevado terminado en moldura decorativa. En los extremos más angostos posee asas cuadrangulares; se sostiene sobre cuatro patas zoomorfas y breves.

Estado de conservación

Muy bueno

Contexto**Área geográfica**

Chile

Lugar de creación

Santiago

Fecha de creación

1950/1980

Historia del objeto

Esta pieza fue realizada por la manufactura de metales Windsor Plaque fundada en 1938 por Mauricio Halpern

Referencias documentales

Museo de Artes Decorativas: Colección de Platería. Filigrana y Plaqué. pp. 114, Andros Impresores, Santiago, 2016

[1043.pdf](#)

Alvarado, Manuel: La técnica del electroplateado. El sello de Windsor Plaqué pp. 31 en Proyecto FAIP-N-74-INV 2015, Santiago de Chile, 2015

Gestión**Adquisición****Forma de ingreso**

Compra

Procedencia

Antigüedades Bruce

Fecha de ingreso

2011-12-31

Registradores

Patricia Roldán , 2015-08-24

Daniela Castillo Silva, 2016-10-06

Iris Moya Fuentes, 2017-10-04

