



Registro 24-1128

Identificación

Institución

Museo de Artes Decorativas

Número de registro

24-1128

Nº de inventario

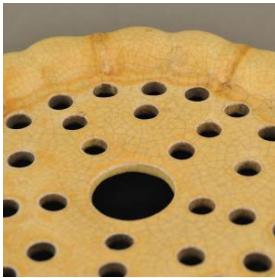
24.13.62

Clasificación

Arte - Artes Decorativas

Colección

Manufactura Nacional
Cerámica



Objeto

[Florero](#)

Fábrica / organización

[Fábrica de Cerámica de Lota](#)

Dimensiones

Alto 22.6 cm - Diámetro mínimo 6.0 cm - Diámetro máximo 14 cm -
Perímetro 65.5 cm - Peso 963.4 Gramos



Técnica / Material

[Moldeo en barbotina](#) - [Cerámica](#)

Esmaltado por inmersión - [Cerámica](#)

Pintura por escurrimiento - [Esmalte](#)

Transcripción

Lota 32 Hecho en Chile

Descripción

Contenedor decorativo de uso doméstico, utilizado para poner flores. De forma cilíndrica, en la parte superior presenta una serie de orificios circulares y uno más grande en el centro. El borde es más elevado y en curva. Las paredes son rectas y regulares hasta la base, que es circular y plana. La superficie presenta un relieve geométrico en formando una red cuadrados, que dan un aspecto de canasto. Está esmaltado de manera irregular en color amarillo.

Posee un sello en la parte inferior constituido por la inscripción LOTA en letra imprenta en relieve dentro de una forma elipsoidal, que según la clasificación desarrollada por FAIP-67-EST 2014 corresponde al Grupo C.

Estado de conservación

Bueno



Contexto

Área geográfica

Chile

Lugar de creación

Lota, Concepción

Fecha de creación

1936/1952

Historia del objeto

Este objeto forma parte de la producción de la Fábrica de Cerámica de Lota que estuvo activa en Concepción durante 1936 y 1950 aproximadamente; su prestigio alcanzó nivel nacional y el mayor auge durante la década de 1940. Nacida en el lecho de la minería de carbón, los orígenes de la Cerámica de Lota se remontan a la Fábrica de Ladrillos Refractarios creada, en 1854, por la compañía Carbonífera e Industrial de Lota perteneciente a Matías Cousiño y a Thomas Bland Garland. Los objetos producidos por la Fábrica de Cerámica de Lota presentan diferentes tipos de marcas de fábrica que han sido clasificados en 9 grupos por FAIP-N-67-EST 2014. Estudio de caracterización: Cerámica de Lota en el Museo de Artes Decorativas. Este objeto corresponde al Grupo C constituido por la inscripción LOTA en letra imprenta dentro de una forma elipsoidal.

Referencias documentales

Fábrica de cerámica de Lota 1939-1952 pp. 263, Procultura, Santiago de Chile, 2016

Fábrica de Cerámica de Lota: Lota Fabricación chilena, Lota, Concepción

[767.pdf](#)

Reyes, Paulina; Santibáñez, Kaliusca; Guerrero, María; et al: Estudio de caracterización y clasificación: Cerámica de Lota en el Museo de Artes Decorativas pp. 191-214 en Fondo de Apoyo a la Investigación Patrimonial. Informes , Centro de Investigaciones Barros Arana / DIBAM, Santiago, 2014

[774_0.pdf](#)

Gestión

Adquisición

Forma de ingreso

Compra

Procedencia

Antigüedades Bruce

Fecha de ingreso

2011-12-31

Registradores

Thiare León Alvarez, 2015-08-05

Patricia Roldán , 2016-09-27

Francisca Campos, 2024-03-13

