



Registro 24-1182

Identificación

Institución

Museo de Artes Decorativas

Número de registro

24-1182

Nº de inventario

24.13.114

Clasificación

Arte - Artes Decorativas

Colección

Manufactura Nacional
Cerámica

Objeto

[Florero](#)

Fábrica / organización

[Fábrica de Cerámica de Lota](#)

Dimensiones

Largo 17.5 cm - Alto 11 cm - Ancho 8.3 cm - Peso 448 Gramos

Técnica / Material

Pintura por escurrimiento - [Esmalte](#)

[Moldeo en barbotina](#) - [Cerámica](#)

Esmaltado por inmersión - [Cerámica](#)

Ubicación

En depósito - Museo de Artes Decorativas

Transcripción

Lota 46 M

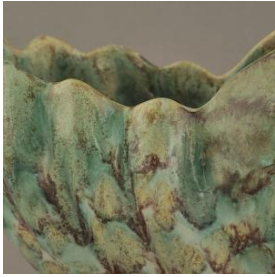
Descripción

Objeto utilitario y decorativo. Contenedor en forma de caracola, volumen semi circular, formado por un cuenco que se prolonga a un extremo, desde la base en una curva de bordes ondulados. Esmaltado de manera irregular color verde claro, ocre y marrón; está decorado en relieve con incisiones que marcan las curvaturas.

Posee un sello en la parte inferior constituido por la inscripción LOTA en letra imprenta en relieve dentro de una forma elipsoidal, que según la clasificación desarrollada por FAIP-67-EST 2014 corresponde al Grupo C.

Estado de conservación

Regular



Contexto

Área geográfica

Chile

Lugar de creación

Lota, Concepción

Fecha de creación

1936/1952

Historia del objeto

Este objeto forma parte de la producción de la Fábrica de Cerámica de Lota que estuvo activa en Concepción durante 1936 y 1950 aproximadamente; su prestigio alcanzó nivel nacional y el mayor auge durante la década de 1940. Nacida en el lecho de la minería de carbón, los orígenes de la Cerámica de Lota se remontan a la Fábrica de Ladrillos Refractarios creada, en 1854, por la compañía Carbonífera e Industrial de Lota perteneciente a Matías Cousiño y a Thomas Bland Garland. Los objetos producidos por la Fábrica de Cerámica de Lota presentan diferentes tipos de marcas de fábrica que han sido clasificados en 9 grupos por FAIP-N-67-EST 2014. Estudio de caracterización: Cerámica de Lota en el Museo de Artes Decorativas. Este objeto corresponde al Grupo C constituido por la inscripción LOTA en letra imprenta dentro de una forma elipsoidal.

Referencias documentales

Fábrica de cerámica de Lota 1939-1952 pp. 263, Procultura, Santiago de Chile, 2016

Fábrica de Cerámica de Lota: Lota Fabricación chilena, Lota, Concepción

[767.pdf](#)

Reyes, Paulina; Santibáñez, Kaliusca; Guerrero, María; et al: Estudio de caracterización y clasificación: Cerámica de Lota en el Museo de Artes Decorativas pp. 191-214 en Fondo de Apoyo a la Investigación Patrimonial. Informes , Centro de Investigaciones Barros Arana / DIBAM, Santiago, 2014

[774_0.pdf](#)

Gestión

Adquisición

Forma de ingreso

Compra

Procedencia

Consuelo Gutiérrez

Fecha de ingreso

2012-12-11

Registradores

Patricia Roldán , 2013-09-23

Thiare León Alvarez, 2015-08-05

Francisca Campos, 2024-03-15

