



Registro 24-1256

Identificación

Institución

Museo de Artes Decorativas

Número de registro

24-1256

Nº de inventario

24.13.178.g

Clasificación

Arte - Artes Decorativas

Colección

Cerámica de Lota
Manufactura Nacional



Objeto

[Figurilla](#)

Fábrica / organización

[Fábrica de Cerámica de Lota](#)

Dimensiones

Ancho 7 cm - Largo 6 cm - Alto 11 cm - Peso 143 Gramos

Técnica / Material

[Pintado a mano](#) - [Esmalte](#)

Esmaltado por inmersión - [Esmalte](#)

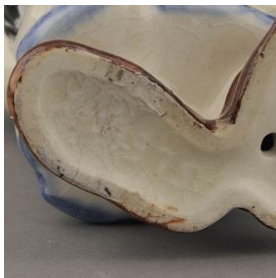
[Moldeo en barbotina](#) - [Cerámica](#)

Ubicación

En depósito - Museo de Artes Decorativas

Transcripción

Sleepy



Título

Sleepy, Blanca Nieves y los 7 enanitos

Descripción

Objeto decorativo, representa a un hombre mayor, enano, de pie; en un volumen cilíndrico, Al extremo superior tiene un gorro prominente y una gran cabeza, de rostro mofletado, gran barba esmaltada negra y tiene un gesto tímido. Presenta los brazos junto al cuerpo y las piernas breves. Viste una chaqueta larga, esmaltada blanca y zapatos de color marrón. Está esmaltado blanco en base y detalles localizados de colores amarillo, marrón, negro y azul.

Estado de conservación

Bueno



Contexto

Área geográfica

Chile

Lugar de creación

Lota, Concepción

Fecha de creación

1936/1952

Historia del objeto

Este objeto forma parte de la producción de la Fábrica de Cerámica de Lota que estuvo activa en Concepción durante 1936 y 1950 aproximadamente; su prestigio alcanzó nivel nacional y el mayor auge durante la década de 1940.

Nacida en el lecho de la minería de carbón, los orígenes de la Cerámica de Lota se remontan a la Fábrica de Ladrillos Refractarios creada, en 1854, por la compañía Carbonífera e Industrial de Lota perteneciente a Matías Cousiño y a Thomas Bland Garland. La producción de la Fábrica de Cerámica fue muy diversa, dentro de la destacan los objetos decorativos y utilitarios que desarrollan elementos de la iconografía nacional y reinterpretan tradiciones extranjeras.

Referencias documentales

Fábrica de cerámica de Lota 1939-1952 pp. 263, Procultura, Santiago de Chile, 2016

Fábrica de Cerámica de Lota: Lota Fabricación chilena, Lota, Concepción

[767.pdf](#)

Reyes, Paulina; Santibáñez, Kaliusca; Guerrero, María; et al: Estudio de caracterización y clasificación: Cerámica de Lota en el Museo de Artes Decorativas pp. 191-214 en Fondo de Apoyo a la Investigación Patrimonial. Informes , Centro de Investigaciones Barros Arana / DIBAM, Santiago, 2014

[774_0.pdf](#)

Gestión

Adquisición

Forma de ingreso

Compra

Procedencia

Consuelo Gutiérrez

Fecha de ingreso

2012-12-11

Registradores

Patricia Roldán , 2013-09-30

Thiare León Alvarez, 2015-08-09

