



## Registro 24-1286

### Identificación

#### Institución

Museo de Artes Decorativas

#### Número de registro

24-1286

#### Nº de inventario

24.13.207

#### Clasificación

Arte - Artes Decorativas

#### Colección

Cerámica de Lota  
Manufactura Nacional



#### Objeto

[Figurilla](#)

#### Fábrica / organización

[Fábrica de Cerámica de Lota](#)

#### Dimensiones

Ancho 5.1 cm - Largo 6.8 cm - Alto 12.9 cm - Peso 118.9 Gramos

#### Técnica / Material

[Pintado a mano](#) - [Esmalte](#)

[Moldeo en barbotina](#) - [Cerámica](#)

[Esmaltado](#) - [Cerámica](#)

#### Ubicación

En depósito - Museo de Artes Decorativas

#### Transcripción

Lota 43



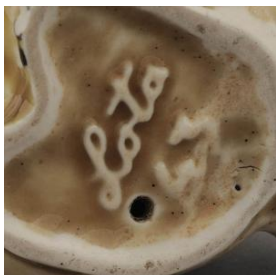
#### Título

Conejo

#### Descripción

Objeto decorativo, representa a un conejo de pie, descansando sobre las patas traseras. Al extremo superior, tiene sus dos orejas erguidas, de cabeza pequeña y hacia el frente más aguda. Presenta la pata derecha alzada, junto al hocico mientras que la izquierda más abajo. Posee una coloración monocroma en tonos ocre marrón, con detalles aplicados en negro en la nariz, el bigote y las patas.

Posee un sello en la parte inferior constituido por la inscripción LOTA en letra manuscrita, que según la clasificación desarrollada por FAIP-67-EST 2014 corresponde al Grupo D.

**Estado de conservación**Bueno

---

**Contexto****Área geográfica**

Chile

**Lugar de creación**

Lota, Concepción

**Fecha de creación**

1936/1952

**Historia del objeto**

Este objeto forma parte de la producción de la Fábrica de Cerámica de Lota que estuvo activa en Concepción durante 1936 y 1950 aproximadamente; su prestigio alcanzó nivel nacional y el mayor auge durante la década de 1940. Nacida en el lecho de la minería de carbón, los orígenes de la Cerámica de Lota se remontan a la Fábrica de Ladrillos Refractarios creada, en 1854, por la compañía Carbonífera e Industrial de Lota perteneciente a Matías Cousiño y a Thomas Bland Garland. Los objetos producidos por la Fábrica de Cerámica de Lota presentan diferentes tipos de marcas de fábrica que han sido clasificados en 9 grupos por FAIP-N-67-EST 2014. Estudio de caracterización: Cerámica de Lota en el Museo de Artes Decorativas. Este objeto corresponde al Grupo D constituido por la inscripción LOTA en letra manuscrita.

**Referencias documentales**

Fábrica de cerámica de Lota 1939-1952 pp. 263, Procultura, Santiago de Chile, 2016

Fábrica de Cerámica de Lota: Lota Fabricación chilena, Lota, Concepción

[767.pdf](#)

Reyes, Paulina; Santibáñez, Kaliusca; Guerrero, María; et al: Estudio de caracterización y clasificación: Cerámica de Lota en el Museo de Artes Decorativas pp. 191-214 en Fondo de Apoyo a la Investigación Patrimonial. Informes , Centro de Investigaciones Barros Arana / DIBAM, Santiago, 2014

[774\\_0.pdf](#)

---

## Gestión

### **Adquisición**

#### **Forma de ingreso**

Compra

#### **Procedencia**

Consuelo Gutiérrez

#### **Fecha de ingreso**

2012-12-11

#### **Registradores**

Patricia Roldán , 2013-09-30

Thiare León Alvarez, 2015-08-08

Marianne Wacquez Wacquez, 2019-09-16

