



Registro 24-1318

Identificación

Institución

Museo de Artes Decorativas

Número de registro

24-1318

Nº de inventario

24.13.239

Clasificación

Arte - Artes Decorativas

Colección

Cerámica de Lota
Manufactura Nacional



Objeto

[Figurilla](#)

Fábrica / organización

[Fábrica de Cerámica de Lota](#)

Dimensiones

Alto 7 cm - Ancho 5.3 cm - Largo 4.3 cm - Peso 59.5 Gramos

Técnica / Material

[Pintado a mano](#) - [Esmalte](#)

Esmaltado por inmersión - [Esmalte](#)

[Moldeo en barbotina](#) - [Cerámica](#)

Ubicación

En depósito - Museo de Artes Decorativas

Transcripción

Lota Chile 61



Título

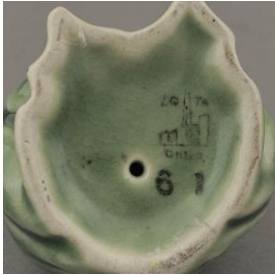
Rana, Cenicero sapo

Descripción

Figura decorativa, representa un batracio, descansando sobre sus ancas. al extremo superior presenta la cabeza erguida con la esfera de los ojos prominentes, el cuerpo es un volumen globular, con las extremidades junto a este. Está esmaltada de color verde, más intenso en detalles del cuerpo.

Posee un sello en la parte inferior constituido por la inscripción LOTA y perfil de fábrica esmaltado, que según la clasificación desarrollada por FAIP-67-EST 2014 corresponde al Grupo E.

Estado de conservación



Bueno

Contexto

Área geográfica

Chile

Lugar de creación

Lota, Concepción

Fecha de creación

1936/1952

Historia del objeto

Este objeto forma parte de la producción de la Fábrica de Cerámica de Lota que estuvo activa en Concepción durante 1936 y 1950 aproximadamente; su prestigio alcanzó nivel nacional y el mayor auge durante la década de 1940. Nacida en el lecho de la minería de carbón, los orígenes de la Cerámica de Lota se remontan a la Fábrica de Ladrillos Refractarios creada, en 1854, por la compañía Carbonífera e Industrial de Lota perteneciente a Matías Cousiño y a Thomas Bland Garland. Los objetos producidos por la Fábrica de Cerámica de Lota presentan diferentes tipos de marcas de fábrica que han sido clasificados en 9 grupos por FAIP-N-67-EST 2014. Estudio de caracterización: Cerámica de Lota en el Museo de Artes Decorativas. Este objeto corresponde al Grupo E constituido por la inscripción LOTA y perfil de fábrica.

Referencias documentales

Fábrica de cerámica de Lota 1939-1952 pp. 263, Procultura, Santiago de Chile, 2016

Fábrica de Cerámica de Lota: Lota Fabricación chilena, Lota, Concepción

[767.pdf](#)

Reyes, Paulina; Santibáñez, Kaliusca; Guerrero, María; et al: Estudio de caracterización y clasificación: Cerámica de Lota en el Museo de Artes Decorativas pp. 191-214 en Fondo de Apoyo a la Investigación Patrimonial. Informes , Centro de Investigaciones Barros Arana / DIBAM, Santiago, 2014

[774_0.pdf](#)

Gestión

Adquisición

Forma de ingreso

Compra

Procedencia

Consuelo Gutiérrez

Fecha de ingreso

2012-12-11

Registradores

Thiare León Alvarez, 2015-08-08

Patricia Roldán , 2016-02-01

Patricia Roldán , 2017-04-11

