



Registro 24-153

Identificación

Institución

Museo de Artes Decorativas

Número de registro

24-153

Nº de inventario

24.83.153

Clasificación

Historia - Utensilios, Herramientas y Equipos

Colección

Garcés Silva
Metal



Objeto

[Estribo](#)

Nombre alternativo

Estribo sandalia

Dimensiones

Alto 15,5 cm - Largo 19,5 cm - Ancho 9 cm

Técnica / Material

[Laminado](#) - [Plata](#)

[Soldadura](#) - [Plata](#)

[Fundición](#) - [Plata](#)

Ubicación

En exhibición - Museo de Artes Decorativas - N°2

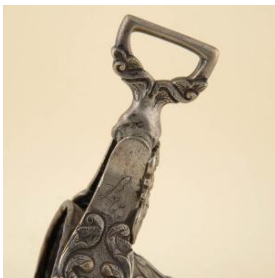


Descripción

Estribo tipo sandalia. Pieza metálica en forma de calzado, utilizada de apoyo para cabalgar; al extremo superior tiene pala elevada, cónica y puntera ancha y recortada; la zona media está cruzada por un arco de bordes recortados y en su extremo tiene una agarradera prominente. En la base presenta plantilla lisa, recortada en curva. La decoración está organizada en diseño vegetal en relieve sobre la pala y en el arco se observa una figura femenina con aspecto indígena.

Estado de conservación

Regular





Contexto

Lugar de creación

Sudamérica

Fecha de creación

Siglo XVIII/Siglo XIX

Historia de propiedad y uso

Objeto que formó parte de las colecciones de don Hernán Garcés Silva, que luego al legar por testamento al Estado chileno formó el Museo de Artes Decorativas Garcés Silva en el año 1981.

Historia del objeto

Este tipo de estribo era usado por mujeres principalmente de clase acomodada. Una de las particularidades es que a diferencia del de hombre que viene de a par este es solo uno porque la mujer estriba con el pie izquierdo y se sienta de costado en una silla especial para tal fin, tiene forma de pantufla. Hasta mediados el siglo XX, las mujeres montaron a caballo de lado. Se creía que ir a horcajadas era perjudicial para la fertilidad femenina y las largas y pesadas faldas tampoco facilitaban montar de frente. Este delicado estribo de mujer hecho de plata era elaborado como pieza única, sin par, generalmente de plata y ricamente decorado.

Gestión

Adquisición

Forma de ingreso

Legado

Procedencia

Hernán Garcés Silva

Fecha de ingreso

1981-06-18

Registradores

Patricia Roldán, 2000-10-30

Lorena Cordero Valdés , 2012-12-12

Marianne Wacquez Wacquez, 2020-07-01

