



Registro 24-2053

Identificación

Institución

Museo de Artes Decorativas

Número de registro

24-2053

Nº de inventario

24.83.12

Clasificación

Historia - Mobiliario

Colección

Mobiliario



Objeto

[Cofre](#)

Dimensiones

Alto 48 cm - Ancho 86 cm - Profundidad 43 cm

Técnica / Material

[Ensamblado](#) - [Madera](#)

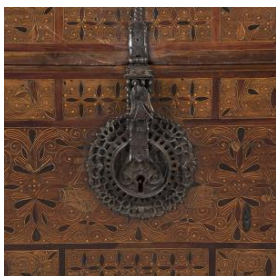
[Fundición](#) - [Hierro](#)

[Forjado](#) - [Hierro](#)

[Taracea](#) - [Madera](#)

Ubicación

En depósito - Museo de Artes Decorativas



Descripción

Mueble de guardar con tapa encorada en forma de tejadillo o medio cañón. De madera color café claro y taraceada con otras maderas de diversos colores y motivos vegetales. Tiene herrajes, tiradores laterales y bocallave frontal circular de metal calado. La decoración es de elementos vegetales estilizados en que predominan patrones y volutas.

El cofre, con éste tipo de tapa curva, servía principalmente para viajes protegiendo su contenido de las inclemencias del tiempo, la lluvia no se aposaba sobre él, sino escurría.

Estado de conservación

Bueno

Contexto

Área geográfica

España

**Fecha de creación**

Siglo XVII/Siglo XVIII

Gestión**Adquisición****Forma de ingreso**

Legado

Procedencia

Hernán Garcés Silva

Fecha de ingreso

1981-06-18

Registradores

Francisca Leonor Del Valle Tabatt, 2017-04-07

Romina Moncada Zilleruelo, 2018-01-31

Marianne Wacquez Wacquez, 2018-11-19

