



## Registro 24-2342

### Identificación

#### Institución

Museo de Artes Decorativas

#### Número de registro

24-2342

#### Nº de inventario

24.91.6

#### Clasificación

Arte - Artes Decorativas

#### Colección

Vidrio



#### Objeto

[Ánfora](#)

#### Dimensiones

Alto 36.5 cm - Ancho 33 cm

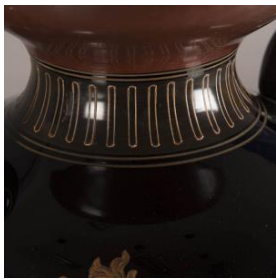
#### Técnica / Material

[Moldeado](#) - [Vidrio](#)

[Esmaltado](#) - [Vidrio](#)

#### Ubicación

En exhibición - Museo Histórico Dominicó - Sala 5 cristalería



#### Descripción

Contenedor de volumen globular, color negro y marrón, Al extremo superior presenta una importante abertura circular, cuello breve y restringido, hombros altos y sobre estos tiene dos asas circulares de diámetro breve. El extremo inferior es restringido y tiene una base circular y plana. Presenta decoración inspirada en motivo griego clásico, con una figura femenina de pie sobre un carro tirado por 2 caballos, ubicada al centro del cuerpo.

#### Estado de conservación

Bueno



### Contexto

#### Lugar de creación

Europa

#### Fecha de creación

Siglo XIX/Siglo XX

**Estilo**Neoclásico

---

**Gestión****Adquisición****Forma de ingreso**

Donación

**Procedencia**

Empresa Ladeco

**Fecha de ingreso**

1991-10-18

**Registradores**

Patricia Roldán , 2014-06-25

Thiare León Alvarez, 2014-07-19

Romina Moncada Zilleruelo, 2017-11-29

