



## Registro 24-2374

### Identificación

#### Institución

Museo de Artes Decorativas

#### Número de registro

24-2374

#### Nº de inventario

24.92.116

#### Clasificación

Arte - Artes Decorativas

#### Colección

Platería



#### Objeto

[Misturero](#)

#### Dimensiones

Peso 289 Gramos - Diámetro 18 cm - Alto 20 cm

#### Técnica / Material

[Filigrana \(trabajo en metal\)](#) - [Plata](#)

[Soldadura](#) - [Plata](#)

[Laminado](#) - [Plata](#)

#### Ubicación

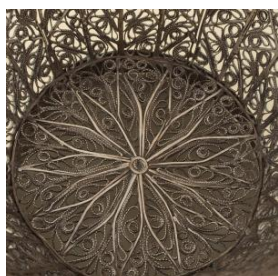
En exhibición - Museo de Artes Decorativas - sala 2,



#### Descripción

Objeto metálico de uso religioso, utilizado para contener los pétalos que eran esparcidos en las procesiones religiosas. Recipiente de planta circular en forma de cono truncado invertido. El cuerpo del objeto se encuentra conformado por la unión de franjas verticales con terminación superior de formato semicircular, que en su conjunto forman un borde lobulado. Posee asa superior, de filigrana de plata, en forma de arco plano articulado coronado en el centro por una flor conformada por ocho pétalos radiales de base sobre los que hay seis pétalos radiales. Desde el centro de la flor, nace una argolla de alambre de plata entorchado. El asa se estrecha hacia su base, lugar en que se une al recipiente por el interior, mediante dos argollas terminales enlazadas, rematadas cada una por una flor de seis pétalos de filigrana de plata.

La estructura de la base está configurada a partir de una flor de trece pétalos en forma de gota, confeccionada en plata laminada, y decorada con encajes de intrincados motivos vegetales en filigrana de plata. Cada una de las franjas longitudinales del cuerpo está decorada con un motivo dentellado de alambre estructural e interior con encajes en intrincados motivos vegetales en filigrana de plata.





### Estado de conservación

Bueno

### Iconografía

La flor por la disposición radial de sus pétalos, se asocia al sol o al centro espiritual. Es además la juventud. Por su dependencia del sol y la lluvia, encarna la entrega pasiva y la sumisión. Por otro lado, es emblema de la fuerza y la alegría de la vida, el final del invierno y la victoria sobre la muerte.

En plena floración son símbolo de la naturaleza en su cenit, reflejan todo lo que es pasivo y femenino, y se asocian con la belleza, la juventud y la primavera, así como con la perfección y la paz espirituales.

En el simbolismo cristiano, por su similitud con el cáliz, significa la apertura a los dones de Dios y la caducidad de toda belleza terrenal. (1) Por la forma de la flor que corona el centro del asa del misturero, podría ser un Narciso, que es alegre símbolo de la primavera y se asocia también con la resurrección y con la Cuaresma cristiana. (2)



### Contexto

#### Área geográfica

Perú

#### Lugar de creación

Ayacucho

#### Fecha de creación

Siglo XIX

#### Historia de propiedad y uso

Durante la Colonia, el Misturero fue utilizado para llevar los pétalos de flores que eran esparcidos frente a las imágenes religiosas que salían en las procesiones de Semana Santa. En dichas celebraciones eran portados por mujeres muy engalanadas y cargadas de flores, que caminando delante de la procesión, aportaban junto a otros personajes, a lo atractivo y pintoresco de estas multitudinarias celebraciones.

#### Referencias documentales

Museo de Artes Decorativas: Colección de Platería. Filigrana y Plaqué. pp. 114, Andros Impresores, Santiago, 2016

[1043.pdf](#)

Contreras, lo Naya: Investigación Histórica, Iconográfica y Técnica de La Colección de Filigrana de Plata del Museo de Artes Decorativas pp. 152, Santiago, Chile, 2016



## Gestión

### **Adquisición**

#### **Forma de ingreso**

Donación

#### **Procedencia**

Banesto Chile Bank

#### **Fecha de ingreso**

1992-07-07

### **Registradores**

Patricia Roldán , 2016-09-27

Verónica Menares Veloso, 2016-09-27

Iris Moya Fuentes, 2017-10-03

