



Registro 24-2396

Identificación

Institución

Museo de Artes Decorativas

Número de registro

24-2396

Nº de inventario

24.92.138

Clasificación

Arte - Artes Decorativas

Colección

Platería



Objeto

[Misturero](#)

Dimensiones

Peso 254.5 Gramos - Diámetro 22.3 cm - Alto 15.5 cm

Técnica / Material

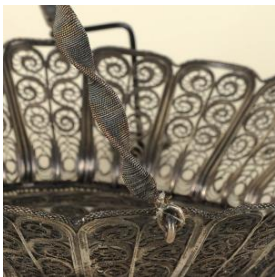
[Filigrana \(trabajo en metal\)](#) - [Plata](#)

[Soldadura](#) - [Plata](#)

[Laminado](#) - [Plata](#)

Ubicación

En exhibición - Museo de Artes Decorativas - sala 2



Descripción

Objeto metálico de uso religioso, utilizado para contener los pétalos que eran esparcidos en las procesiones religiosas. Recipiente de planta circular en forma de cono truncado invertido. El cuerpo del objeto se encuentra conformado por la unión de franjas verticales cortas con terminación superior de formato semicircular, que en su conjunto forman un borde lobulado decorado por una orla de eslabones de plata. Posee asa central articulada, helicoidal y con forma de arco que en su base se une al recipiente por el exterior, mediante dos argollas terminales enlazadas. La base del objeto está decorada con un motivo estructural radial que surge de un centro circular de plata laminada, todo circunscrito dentro de dos franjas decorativas que rematan en una moldura doble de plata laminada. Las paredes del recipiente también son de filigrana de plata con decoración configurada mediante una estructura de plata laminada que forma el recipiente mediante varios lóbulos de puntas redondeadas. Cada uno de estos lóbulos, está relleno de franjas dobles de filigrana de plata decorada con roleos.

Estado de conservación





Bueno

Contexto

Área geográfica

Perú

Lugar de creación

Perú

Fecha de creación

Siglo XIX

Historia de propiedad y uso

Durante la Colonia, el Misturero fue utilizado para llevar los pétalos de flores que eran esparcidos frente a las imágenes religiosas que salían en las procesiones de Semana Santa. En dichas celebraciones eran portados por mujeres muy engalanadas y cargadas de flores, que caminando delante de la procesión, aportaban junto a otros personajes, a lo atractivo y pintoresco de estas multitudinarias celebraciones.

Referencias documentales

Museo de Artes Decorativas: Colección de Platería. Filigrana y Plaqué. pp. 114, Andros Impresores, Santiago, 2016

[1043.pdf](#)

Contreras, lo Naya: Investigación Histórica, Iconográfica y Técnica de La Colección de Filigrana de Plata del Museo de Artes Decorativas pp. 152, Santiago, Chile, 2016

Gestión

Adquisición

Forma de ingreso

Donación

Procedencia

Promotora del vino

Fecha de ingreso

1992-11-27

Registradores

Patricia Roldán , 2016-07-19

Verónica Menares Veloso, 2016-09-27

Iris Moya Fuentes, 2017-10-04

