



## Registro 24-247

### Identificación

#### Institución

Museo de Artes Decorativas

#### Número de registro

24-247

#### Nº de inventario

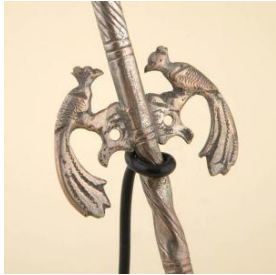
24.83.247

#### Clasificación

Arte - Artes Decorativas

#### Colección

Garcés Silva  
Metal



#### Objeto

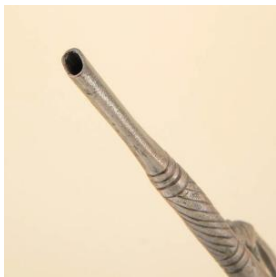
[Bombilla \(mate\)](#)

#### Descripción

Pieza utilizada para sorber y filtrar infusión de mate. Tiene forma cilíndrica estilizada, al extremo inferior tiene pequeña esfera con orificios. Decoración de argollas y espirales, en la parte media 2 figuras de aves con cola. Boquilla lisa y plana; filtro con relieve de figuras triangulares en la parte media.

#### Estado de conservación

Bueno



### Contexto

#### Área geográfica

Chile

#### Fecha de creación

Siglo XIX

#### Historia de propiedad y uso

Objeto que formó parte de las colecciones de don Hernán Garcés Silva, que luego al legar por testamento al Estado chileno formó el Museo de Artes Decorativas Garcés Silva en el año 1981.

#### Historia del objeto

La yerba mate se usó en Chile a mediados del siglo XVI traído en las primeras décadas luego de la colonización española. Se comercializó en Santiago a precio accesible y su consumo dentro de la población fue

transversal a todas las clases sociales. La yerba mate se convirtió en parte importante de la vida cotidiana de los chilenos. Su consumo como bebida caliente era muy valorado, particularmente como medio para enfrentar el frío en el invierno, en la madrugada, tanto en la zona sur o como en las zonas cordilleranas. Para inicios del XIX la yerba Mate está consolidada como la bebida caliente más consumida en el país. Para su consumo, se desarrolló una importante parafernalia de utensilios para su consumo como mates de plata, de calabaza, bombillas, yerbateras etc. El peso de la bombilla de plata inutilizaba la boca de la calabaza en el corto tiempo. Para hacerla más resistente se comenzó a proteger su orilla con plata. Nació así el mate de calabaza y plata. La primera aportaba la forma original, mientras que la segunda agregaba resistencia, higiene, solemnidad, estilo y estabilidad.

---

## Gestión

### **Adquisición**

#### **Forma de ingreso**

Legado

#### **Procedencia**

Hernán Garcés Silva

#### **Fecha de ingreso**

1981-06-18

### **Registradores**

Patricia Roldán, 2000-06-11

Lorena Cordero Valdés , 2012-12-17

Marianne Wacquez Wacquez, 2020-07-07

