

## Registro 24-269

### Identificación

#### Institución

Museo de Artes Decorativas

#### Número de registro

24-269

#### Nº de inventario

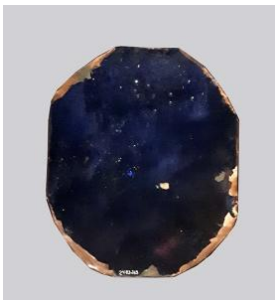
24.83.269

#### Clasificación

Arte - Artes Decorativas

#### Colección

Esmalte  
Garcés Silva



#### Objeto

[Medallón](#)

#### Fábrica / organización

[Limoges](#)

#### Dimensiones

Alto 15 cm - Ancho 12.5 cm

#### Técnica / Material

[Esmaltado](#) - [Metal](#)

[Dorado](#)

#### Ubicación

En exhibición - Museo de Artes Decorativas - Sala 1



#### Título

Emperador Romano Sergio Galba

#### Descripción

Medallón ovalado realizado en Limoges. Se representa el retrato de medio cuerpo y perfil, del VII emperador romano de la dinastía Flavia Sergius Galba, sobre fondo oscuro. Su mano derecha la apoya en una vara, en la cabeza lleva una corona de laureles, viste armadura y capa blanca. Al extremo superior tiene una inscripción que se lee Sergius Galba en letras doradas. Por el estado de los bordes podrían haber sido decoraciones incorporadas a un objeto mayor. Realizado en esmalte a la grisalla y policromado.

#### Estado de conservación

Regular

## Contexto

### Área geográfica

Francia

### Lugar de creación

Limoges

### Fecha de creación

Siglo XVI/Siglo XVII

### Historia de propiedad y uso

Objeto que formó parte de las colecciones de don Hernán Garcés Silva, que luego al legar por testamento al Estado chileno formó el Museo de Artes Decorativas Garcés Silva en el año 1981.

### Historia del objeto

Desde la Edad Media, la ciudad de Limoges en el centro de Francia, prosperó con la producción artística de esmalte sobre metal. En un primer periodo, se observan temas devocionales y el esmalte es aplicado en placas o medallones pequeños, con cierta estilización de las figuras; en el segundo período se caracterizó por la elaboración de grisallas, con el uso del Blanc de Limoges. En la tercera etapa, se continúa con el trabajo de la grisalla y se añaden ricos esmaltes de brillantes colores. A este último período probablemente podrían pertenecer nuestros medallones.

---

## Gestión

### Adquisición

#### Forma de ingreso

Legado

#### Procedencia

Hernán Garcés Silva

#### Fecha de ingreso

1981-06-18

### Registradores

Patricia Roldán, 2000-11-08

Thiare León Alvarez, 2014-03-24

Marianne Wacquez Wacquez, 2020-06-24

