



Registro 24-3803

Identificación

Institución

Museo de Artes Decorativas

Número de registro

24-3803

Nº de inventario

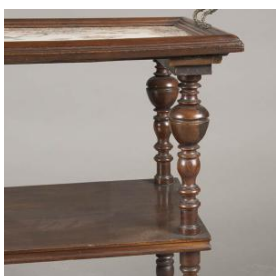
24.16.419

Clasificación

Arte - Artes Decorativas

Colección

Mobiliario



Objeto

[Mesa](#)

Dimensiones

Alto 77.1 cm - Ancho 65.9 cm - Profundidad 44.2 cm

Técnica / Material

[Ensamblado](#) - [Madera](#)

[Torneado](#) - [Madera](#)

[Moldeado](#) - [Porcelana](#)

[Esmaltado](#) - [Porcelana](#)

Ubicación

En depósito - Museo de Artes Decorativas

Descripción

Mobiliario de apoyo. Se trata de una bandeja con patas, movable. La parte superior tiene una cubierta de bandeja rectangular con estructura de madera y placa de porcelana decorada, dos asas metálicas prominentes a cada extremo. Descansa sobre cuatro patas estilizadas y torneadas en forma de balaustre y anillos con cuatro travesaños; en la zona media presenta un panel rectangular de madera. Las patas terminan en curva con un pequeño taco de apoyo. Presenta decoración tallada y la cubierta de cerámica está esmaltada en diseño figurativo de inspiración oriental, un pájaro sobre una rama y flores.

Estado de conservación

Bueno

Contexto

Lugar de creación



Europa

Fecha de creación

Siglo XIX

Gestión

Adquisición

Forma de ingreso

Compra

Procedencia

Cecilia Castro

Fecha de ingreso

2015-12-21



Registradores

Lorena Cordero Valdés , 2017-03-20

Romina Moncada Zilleruelo, 2017-11-28

Marianne Wacquez Wacquez, 2020-01-13



