



## Registro 24-3882

### Identificación

#### Institución

Museo de Artes Decorativas

#### Número de registro

24-3882

#### Nº de inventario

24.02.9

#### Clasificación

Arte - Artes Decorativas

#### Colección

Manufactura Nacional  
Cerámica

#### Objeto

[Escribanía](#)

#### Fábrica / organización

[Fábrica de Cerámica de Lota](#)

#### Dimensiones

Alto 6 cm - Ancho 25.5 cm - Profundidad 15 cm - Peso 1007.1 Gramos

#### Técnica / Material

[Calcomanía](#) - [Plástico](#)

Esmaltado por inmersión - [Esmalte](#)

[Moldeo en barbotina](#) - [Cerámica](#)

[Pintado a mano](#) - [Esmalte](#)

#### Ubicación

En depósito - Museo de Artes Decorativas

#### Transcripción

Lota Chile 236

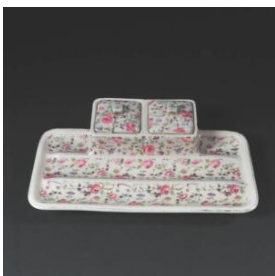
#### Descripción

Objeto utilizado como soporte que contiene elementos de escritura, estos son una bandeja, dos frascos para contener la tinta. La bandeja es rectangular y en la superficie tiene rebajes; al centro y en un extremo, tiene dos frascos en forma de cubos, con tapadera. Toda la superficie presenta aplicación de esmalte transparente con calcomanías de flores violetas, rosas rosadas y hojas verdes.

Posee un sello en la parte inferior constituido por la inscripción LOTA y perfil de fábrica esmaltado, que según la clasificación desarrollada por FAIP-67-EST 2014 corresponde al Grupo E.

#### Estado de conservación

Bueno





---

## Contexto

### Área geográfica

Chile

### Lugar de creación

Lota, Concepción

### Fecha de creación

1936/1952

### Historia del objeto

Este objeto forma parte de la producción de la Fábrica de Cerámica de Lota que estuvo activa en Concepción durante 1936 y 1950 aproximadamente; su prestigio alcanzó nivel nacional y el mayor auge durante la década de 1940. Nacida en el lecho de la minería de carbón, los orígenes de la Cerámica de Lota se remontan a la Fábrica de Ladrillos Refractarios creada, en 1854, por la compañía Carbonífera e Industrial de Lota perteneciente a Matías Cousiño y a Thomas Bland Garland. Los objetos producidos por la Fábrica de Cerámica de Lota presentan diferentes tipos de marcas de fábrica que han sido clasificados en 9 grupos por FAIP-N-67-EST 2014. Estudio de caracterización: Cerámica de Lota en el Museo de Artes Decorativas. Este objeto corresponde al Grupo E constituido por la inscripción LOTA y perfil de fábrica.

### Referencias documentales

Fábrica de Cerámica de Lota: Lota Fabricación chilena, Lota, Concepción

[767.pdf](#)

Reyes, Paulina; Santibáñez, Kaliusca; Guerrero, María; et al: Estudio de caracterización y clasificación: Cerámica de Lota en el Museo de Artes Decorativas pp. 191-214 en Fondo de Apoyo a la Investigación Patrimonial. Informes , Centro de Investigaciones Barros Arana / DIBAM, Santiago, 2014

[774\\_0.pdf](#)

---

## Gestión

### Adquisición

### Forma de ingreso

Compra

### Procedencia

Fundación Cultural Tomás Stom Arévalo

**Fecha de ingreso**

2016-12-26

**Registradores**

Patricia Roldán, 2016-02-02

Patricia Roldán, 2013-04-24

Francisca Leonor Del Valle Tabatt, 2017-03-27

