



## Registro 24-3914

### Identificación

#### Institución

Museo de Artes Decorativas

#### Número de registro

24-3914

#### Nº de inventario

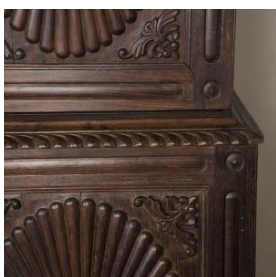
24.17.2

#### Clasificación

Historia - Mobiliario

#### Colección

Mobiliario



#### Objeto

[Armario](#)

#### Técnica / Material

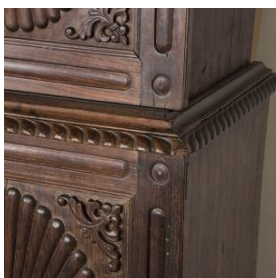
[Ensamblado](#) - [Madera](#)

[Tallado](#) - [Madera](#)

[Torneado](#) - [Madera](#)

#### Ubicación

En depósito - Museo de Artes Decorativas



#### Descripción

Mueble de almacenaje, compuesto por dos prismas rectangulares, que forman dos cuerpos de madera color marrón claro. Al extremo superior tiene menores dimensiones, y dos puertas movibles por goznes, en la cara frontal. El cuerpo inferior también presenta dos puertas frontales, su base es rectangular y se eleva sobre cuatro patas abultadas. Presenta decoración tallada, es una forma elíptica con una serie de segmentos radiales y elementos vegetales en los vértices de las puertas; también presenta una moldura con gallones en las cubiertas horizontales.

#### Estado de conservación

Bueno

### Contexto

#### Área geográfica

Chile

#### Fecha de creación

Siglo XIX

**Historia de propiedad y uso**

Se desconoce su procedencia pero probablemente perteneció a la Dibam y fue traspasado de manera interna. El año 2017 se inventarió.

---

**Gestión****Adquisición****Forma de ingreso**

Desconocida

**Procedencia**

Museo de Artes Decorativas

**Fecha de ingreso**

2017-04-11

**Registradores**

Patricia Roldán , 2017-04-11

Romina Moncada Zilleruelo, 2018-01-31

Marianne Wacquez Wacquez, 2019-12-16

