



## Registro 24-3971

### Identificación

#### Institución

Museo de Artes Decorativas

#### Número de registro

24-3971

#### Nº de inventario

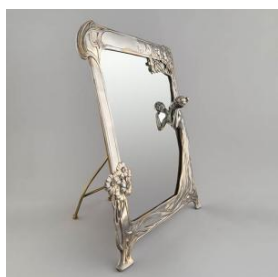
24.17.62

#### Clasificación

Arte - Artes Decorativas

#### Colección

Platería europea



#### Objeto

[Espejo de tocador](#)

#### Fábrica / organización

[Württembergische Metallwarenfabrik \(WMF\)](#)

#### Dimensiones

Alto 32 cm - Ancho 26 cm

#### Técnica / Material

[Laminado](#) - [Metal](#)

[Estampado](#) - [Metal](#)

[Galvanizado](#) - [Metal](#)

#### Ubicación

En depósito - Museo de Artes Decorativas



#### Descripción

Objeto de sobremesa de formato rectangular de orientación vertical. Tiene espejo y su borde adornado con una figura femenina en margen derecho. Espejo rectangular de sobremesa representativo del estilo Art Nouveau. Confeccionado por WMF. Alemania. Resaltan los motivos decorativos en relieve en estaño que enmarcan a la luna del espejo los que se caracterizan por sus formas alargadas y sinuosas propias del estilo de la época en ellos esta presenta la figura de una delicada joven estilizada vestida con un traje de larga cola y en donde bellos y característicos ramilletes de flores estilo Art Nouveau rematan las esquinas opuestas del espejo

#### Estado de conservación

Bueno



## Contexto

### Área geográfica

Alemania

### Fecha de creación

ca. 1900

### Estilo

Art Nouveau

---



## Gestión

### Adquisición

### Forma de ingreso

Compra

### Procedencia

Lorena Bruce

### Fecha de ingreso

2017-11-06

### Registradores

Marianne Wacquez , 2017-11-24

Viviana Rivas Poblete, 2018-10-04



