



Registro 24-4117

Identificación

Institución

Museo de Artes Decorativas

Número de registro

24-4117

Nº de inventario

24.21.16

Clasificación

Arte - Artes Decorativas

Colección

Eboraria
Oriental



Objeto

[Figura \(representación\)](#)

Dimensiones

Alto 23 cm - Ancho 6.9 cm - Profundidad 4.6 cm

Técnica / Material

[Tallado](#) - [Marfil](#), [Madera](#)



Título

Shouxing, Dios de la Longevidad

Descripción

Talla en marfil de un personaje masculino de pie, de avanzada edad. Su cabeza es prominente y alargada, tiene escaso cabello y rostro sonriente. Viste túnica que lo cubre casi completamente dejando solo las puntas del calzado a la vista. En su mano izquierda porta un báculo y en la derecha y junto al pecho una calabaza llena del elixir de la vida. Descansa sobre una peana de madera calada.

Forma parte de los Sanxing (tres estrellas), son los dioses de las tres estrellas o constelaciones consideradas esenciales en la astrología y mitología china: Júpiter, Ursa Major y Canopus (Estrella Polar). Fu, Lu, y Shou.

Estado de conservación

Regular



Contexto

Área geográfica



China

Fecha de creación

ca. 1900

Historia de propiedad y uso

Formó parte de un grupo de objetos que pertenecían al Museo Nacional de Bellas Artes y que fueron traspasados a la colección del MAD internamente, en el año 2021.

Donación de la Embajada China en 1968 al MNBA, Catálogo de la Expo. Nº C-22.

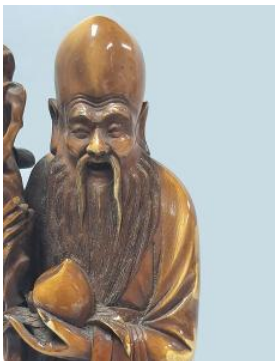
Dinastía Ch'ing (1644-1911 d. C.).

Exposición: "3.000 años de arte chino", MNBA septiembre de 1968.

Historia del objeto

Este tipo de figuras popularmente se les relaciona con la protección, tanto de las personas como de los hogares. También se tienen para atraer buenas energías, buena fortuna, iluminación, longevidad dentro del taoísmo, hinduismo o budismo.

Forma parte de los Sanxing (tres estrellas), son los dioses de las tres estrellas o constelaciones consideradas esenciales en la astrología y mitología china: Júpiter, Ursa Major y Canopus (Estrella Polar). Fu, Lu, y Shou.



Gestión

Adquisición

Forma de ingreso

Traspaso interno

Procedencia

Museo Nacional de Bellas Artes

Fecha de ingreso

2021-07-12

Registradores

Marianne Wacquez Wacquez, 2021-09-30

