



Registro 24-4149

Identificación

Institución

Museo de Artes Decorativas

Número de registro

24-4149

Nº de inventario

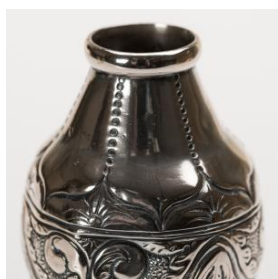
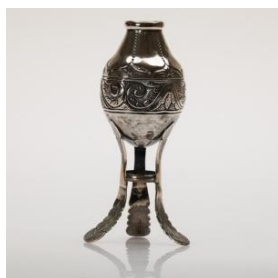
24.23.26

Clasificación

Arte - Artes Decorativas

Colección

Platería



Objeto

[Mate](#)

Dimensiones

Alto 16.3 cm - Ancho 7 cm - Diámetro 3 cm - Espesor 2 Milímetros

Técnica / Material

[Forjado](#) - [Plata](#)

[Laminado](#) - [Plata](#)

[Ensamblado](#) - [Metal](#)

[Repujado](#) - [Plata](#)

[Grabado](#) - [Plata](#)



Ubicación

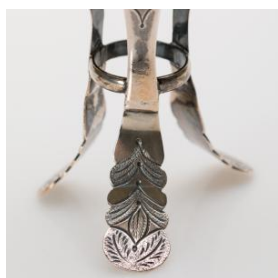
En depósito - Museo de Artes Decorativas

Descripción

Recipiente de uso doméstico de cuerpo alargado y cuello estrecho con una boca circular, sin asas. El objeto está elevado y sostenido por tres patas conectadas por un anillo central. La decoración presenta repujados en bajo relieve que muestran patrones florales en el centro, delimitados por líneas horizontales y en las patas. En la parte superior, cerca de la boca, se distingue pequeños círculos en sobre relieve dispuestos de forma vertical, que conectan el diseño del centro con la boca del objeto.

Estado de conservación

Muy bueno



Gestión

Adquisición

Forma de ingreso

Donación

Procedencia

Rodolfo Becker Celis

Fecha de ingreso

2023-05-23

Registradores

Marcela Pavez Corrial, 2023-10-31

