



## Registro 24-4153

### Identificación

#### Institución

Museo de Artes Decorativas

#### Número de registro

24-4153

#### Nº de inventario

24.23.30

#### Clasificación

Arte - Artes Decorativas

#### Colección

Platería



#### Objeto

[Mate](#)

#### Dimensiones

Alto 10.5 cm - Ancho 8 cm - Diámetro 4 cm - Espesor 1 Milímetros

#### Técnica / Material

[Laminado](#) - [Plata](#)

[Soldadura](#) - [Metal](#)

[Ensamblado](#) - [Metal](#)

[Grabado](#) - [Plata](#)

#### Ubicación

En depósito - Museo de Artes Decorativas

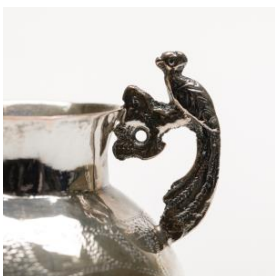


#### Descripción

Recipiente de uso doméstico que sirve para la decocción de la yerba mate. El objeto está compuesto por una estructura integrada conformada por un cuerpo globular y una base semiesférica adosada a un platillo de base cóncava. El cuello corto de la pieza está coronado por dos asas con figuras ornitomorfas grabadas en sobre y bajo relieve. Como parte de la decoración, el cuerpo y parte de la base presentan grabados incisos.

#### Estado de conservación

Bueno



### Gestión

#### Adquisición

#### Forma de ingreso

Donación

**Procedencia**

Rodolfo Becker Celis

**Fecha de ingreso**

2023-05-23

**Registradores**

Marcela Pavez Corrial, 2023-10-31

