



Registro 24-710

Identificación

Institución

Museo de Artes Decorativas

Número de registro

24-710

Nº de inventario

24.92.74

Clasificación

Arte - Artes Decorativas

Colección

Cerámica
Montebruno cerámica

Objeto

[Florero](#)

Fábrica / organización

[Royal Doulton](#)

Dimensiones

Alto 20.5 cm - Diámetro 8 cm

Técnica / Material

[Moldeado](#) - [Cerámica](#)
[Esmaltado](#) - [Cerámica](#)
[Pintura](#) - [Cerámica](#)

Ubicación

En exhibición - Museo de Artes Decorativas - Sala 4, cerámica

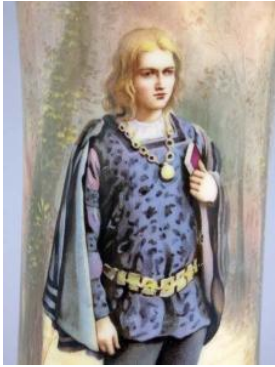
Título

Hamlet

Descripción

Contenedor decorativo de uso doméstico, de cuerpo cilíndrico, regular; boca amplia de borde evertido; el cuerpo es restringido en la zona media y se amplía hacia el extremo inferior, en forma globular; en donde presenta asas pequeñas curvas, longitudinales. La base se levanta sobre un pequeño zócalo circular. Decoración, presenta un personaje masculino sobre fondo ocre y magenta; a un lado lleva la inscripción "Hamlet". Es parte de la serie que produjo la manufactura a partir de 1912 y que se le conoce como caracteres shakesperianos. Se trata de la representación de Hamlet, escrito en la parte baja, modelo E4264.



**Estado de conservación**

Bueno

Contexto**Área geográfica**

Inglaterra

Fecha de creación

1914/1930

Historia de propiedad y uso

Este objeto es parte de una colección de 151 objetos legados al MNBA en 1950, por señor Carlos Montebruno López. Posteriormente en el año 1992-02-16 se realiza el traspaso al MAD, recibiendo 117 piezas. El número de inventario antiguo era 623.

Historia del objeto

La serie realizada por la Royal Doulton de los caracteres shakesperianos se representó en diversos soportes tales como ceniceros, jarrones, tazas, platos entre otros a precios razonables y especialmente dedicados a coleccionistas.

Probablemente la pieza es posterior a 1914 pues el fondo, que en las primeras piezas es policromado se produce a partir de ésta época en sepia. Se realizó hasta 1930 siendo una serie muy popular.

Gestión**Adquisición****Forma de ingreso**

Traspaso interno

Procedencia

Museo Nacional de Bellas Artes

Fecha de ingreso

1992-02-16

Registradores

Thiare León Alvarez, 2014-10-07

Marianne Wacquez Wacquez, 2019-12-03

Francisca Campos, 2024-02-08

