



## Registro 3-2506

### Identificación

#### Institución

Museo Histórico Nacional

#### Número de registro

3-2506

#### Nº de inventario

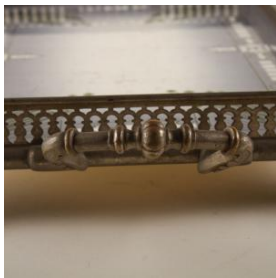
1283

#### Clasificación

Arte - Artes Decorativas

#### Colección

Artes Decorativas y Escultura



#### Objeto

[Bandeja](#)

#### Fábrica / organización

[Württembergische Metallwarenfabrik \(WMF\)](#)

#### Dimensiones

Alto 5.5 cm - Largo 42 cm - Ancho 25 cm

#### Técnica / Material

[Esmaltado](#) - [Cerámica](#)

[Galvanizado](#) - [Plaqué \(material\)](#)

#### Ubicación

En depósito - Museo Histórico Nacional



#### Descripción

Objeto de uso doméstico, de formato rectangular, compuesto por una cubierta de cerámica sobre una estructura metálica; al extremo superior se eleva una galería metálica perforada en un diseño regular, a cada extremo lateral tiene asas curvas y elevadas, cada una con cinco anillos en el tomador. El reverso de la base presenta cuatro ángulos metálicos y se eleva sobre cuatro patas zoomorfas. Presenta decoración figurativa estilizada, con elementos vegetales de color verde y gris ubicados sobre la superficie de la cubierta.

#### Estado de conservación

Muy bueno



### Contexto

### Área geográfica

Alemania

**Lugar de creación**

Geislingen an der Steige

**Fecha de creación**

Ca. 1925

**Estilo**

Art Decó

---

**Gestión**

**Registradores**

Leslie Azócar Poblete, 2014-11-28

Patricia Roldán, 2017-09-04

