



Registro 3-2526

Identificación

Institución

Museo Histórico Nacional

Número de registro

3-2526

Nº de inventario

1270

Clasificación

Arte - Artes Decorativas

Colección

Artes Decorativas y Escultura



Objeto

[Relicario](#)

Dimensiones

Alto 49.5 cm - Ancho 28 cm - Profundidad 9.75 cm

Técnica / Material

[Policromía](#) - [Madera](#)

Ubicación

En depósito - Museo Histórico Nacional



Descripción

Objeto de uso religioso. Pieza vertical compuesta de dos figuras zoomorfas con cuerpo animal, cabeza humana y alas, sobre una base cuadrangular. En estas reposa un medallón en forma de estrella y con interior ahuecado.

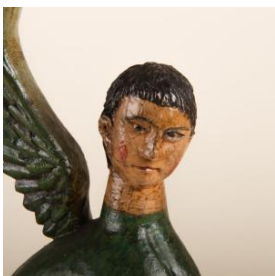
Estado de conservación

Bueno

Iconografía

Como antecedente en la iconografía cristiana la esfinge aparece acompañando el Arca de la Alianza.

El sol o una estrella fueron las imágenes más recurrentes para la adoración del Cuerpo de Cristo, representado en la hostia, como también las reliquias de los santos.



Contexto

Lugar de creación

Ámbito virreinal andino

**Fecha de creación**

Siglo XVIII

Historia del objeto

Esta pieza responde a la tipología de relicario ostensorio, ya que tiene un soporte para sostener un cuerpo donde se podría exhibir alguna reliquia, que corresponde a los restos corporales de un santo o una santa. También pudo ser usada para la exhibición de la sagrada forma, la hostia consagrada.

Referencias documentales

Martínez Juan Manuel: Arte y Culto: El Poder de la Imagen Religiosa pp. 91 en Colecciones del Museo Histórico Nacional , Museo Histórico Nacional, Santiago de Chile, 2011

[277.pdf](#)

**Gestión****Registradores**

Lucía Fernández López, 2013-06-12

G. Núñez, 2002-11-08

Teresa Huneus Alliende, 2015-01-15

