



## Registro 3-32016

### Identificación

#### Institución

Museo Histórico Nacional

#### Número de registro

3-32016

#### Nº de inventario

2004-32016

#### Clasificación

Arte - Artes Decorativas

#### Colección

Artes Decorativas y Escultura



#### Objeto

[Binocular](#)

#### Dimensiones

Largo 10 cm - Ancho 6 cm

#### Técnica / Material

[Cuero](#), [Vidrio](#), [Nácar](#)

[Laminado](#) - [Bronce](#), [Metal](#)

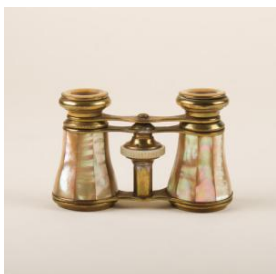


#### Descripción

Objeto utilitario. Estuche de color negro con tela de color rojo al interior. Lleva al interior binoculares formado por dos cilindros de color dorado con incrustaciones de nácar en laminas rectangulares, unido por dos laminas de metal con una perilla circular y central que permite regular el acercamiento del lente.

#### Estado de conservación

Bueno



### Gestión

#### Registradores

Leslie Azócar Poblete, 2015-01-15



