

## Registro 3-33910

### Identificación

#### Institución

Museo Histórico Nacional

#### Número de registro

3-33910

#### Nº de inventario

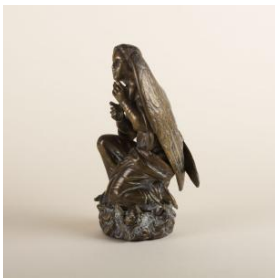
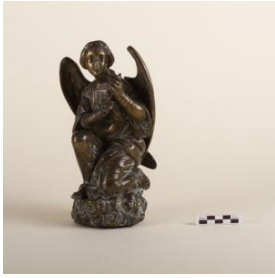
553

#### Clasificación

Arte - Artes Decorativas

#### Colección

Artes Decorativas y Escultura



#### Objeto

[Escultura](#)

#### Dimensiones

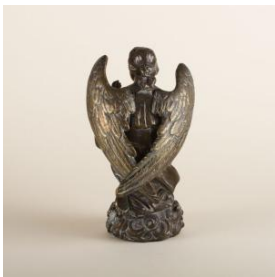
Alto 23,5 cm - Ancho 14 cm

#### Técnica / Material

[Fundición](#) - [Bronce](#)

#### Ubicación

En depósito - Museo Histórico Nacional

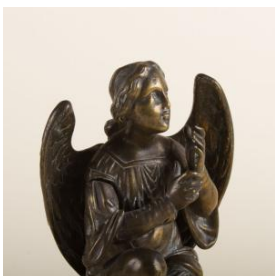


#### Título

Angel

#### Descripción

Objeto decorativo de carácter religioso. Figura antropomorfa sentada sobre una base redonda con decoraciones de volutas. A cada costado lleva una cara antropomorfa infantil enmarcada en una decoración fitomorfa. Tiene los brazos flectados y las manos abiertas. Viste una indumentaria de mangas anchas y recogido en las piernas. La cabeza esta levemente inclinada hacia la derecha, y lleva el pelo recogido.



#### Estado de conservación

Muy bueno

### Gestión

#### Registradores

Leslie Azócar Poblete, 2014-11-28



