



## Registro 3-34300

### Identificación

#### Institución

Museo Histórico Nacional

#### Número de registro

3-34300

#### Nº de inventario

2005-34300

#### Clasificación

Arte - Artes Decorativas

#### Colección

Artes Decorativas y Escultura



#### Objeto

[Escultura](#)

#### Dimensiones

Profundidad 15.5 cm - Alto 44 cm - Ancho 23 cm

#### Técnica / Material

[Fundición](#) - [Bronce](#)

#### Ubicación

En depósito - Museo Histórico Nacional



#### Título

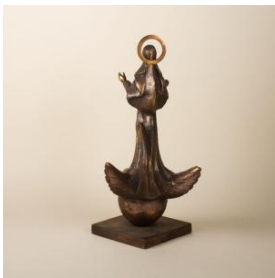
Virgen del Loreto

#### Descripción

Objeto religioso elaborado en bronce. Figura femenina con la cabeza inclinada hacia arriba. Ojos cerrados. Manto sobre la cabeza y aureola. Brazos flectados y manos con las palmas levemente hacia arriba. Vestido largo. Bajo sus pies bola alada con incisiones e inscripciones en bajo relieve. Base cuadrada.

#### Estado de conservación

Bueno



### Gestión

#### Adquisición

#### Forma de ingreso

Donación

#### Procedencia



Jorge Alessandri Rodriguez

**Registradores**

Sigal Meirovich, 2010-12-10

Florencia Aninat Urrejola, 2014-11-04

