



## Registro 3-38496

### Identificación

#### Institución

Museo Histórico Nacional

#### Número de registro

3-38496

#### Nº de inventario

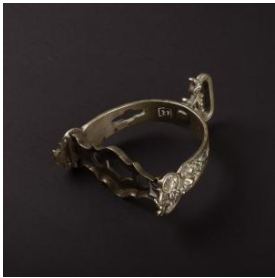
2012-38496

#### Clasificación

Arte - Artes Decorativas

#### Colección

Artes Decorativas y Escultura



#### Objeto

[Estribo](#)

#### Dimensiones

Alto 10.8 cm - Ancho 12 cm - Largo 17.5 cm

#### Técnica / Material

[Plata](#)

#### Ubicación

En depósito - Museo Histórico Nacional



#### Descripción

Conjunto de dos piezas de uso ecuestre. Objeto metálico plateado con base recta de borde ondulado y con calados en el centro. Rodea los extremos de la base un arco decorado por acanto y rostro zoomorfo en el sector inferior. Posee calado redondeado en el sector central y diseño geométrico en bajorrelieve. En el sector superior, argolla alargada al centro decorada por volutas.

#### Estado de conservación

Bueno

### Contexto

#### Área geográfica

Chile

#### Fecha de creación

ca. 1900

#### Historia del objeto

Objeto metálico compuesto por una base plana para el pie u hondón cuya forma puede ser variable siendo principalmente de forma circular o elíptica; una estructura en forma de arco formada por dos brazos que se sujetan sobre esta base de apoyo; y un anillo o argolla en que se sujeta la correa que fija el estribo a la silla de montar por medio de una correa. Según Tomás Lago esta tipología correspondería a los primeros objetos de este tipo que trajeron los españoles, aunque se hace muy difícil afirmarlo con certeza.

### **Referencias documentales**

Martínez, Juan Manuel; Mellado, Leonardo: La Razón del Bicentenario pp. 112, Museo Histórico Nacional , Santiago, Chile, 2010

[758.pdf](#)

Lago, Tomás: El Huaso, Universidad de Chile, Santiago de Chile, 1953

Cordero Valdés, Lorena: Protocolo para la Descripción del Aperero del Huaso pp. 36 en Serie Documentación de Colecciones Patrimoniales. Manuales y Estudios , Centro de Documentación de Bienes Patrimoniales / DIBAM, Santiago, 2012

[articles-28941\\_archivo\\_01.pdf](#)

---

## Gestión

### **Registradores**

Carolina Barra López, 2011-09-05

Teresa Huneeus Alliende, 2015-01-06

Natalia Isla Sarratea, 2015-07-27

