



## Registro 3-41516

### Identificación

#### Institución

Museo Histórico Nacional

#### Número de registro

3-41516

#### Nº de inventario

2014-41516

#### Clasificación

Historia - Utensilios, Herramientas y Equipos

#### Colección

Herramientas y Equipos



#### Objeto

[Espéculo \(equipo médico\)](#)

#### Dimensiones

Largo 22 cm - Ancho 8.7 cm

#### Técnica / Material

[Acero](#)

#### Ubicación

En depósito - Museo Histórico Nacional



#### Transcripción

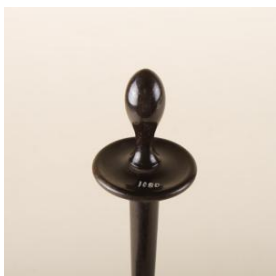
MATHIEU PARIS

#### Descripción

Objeto de uso médico. Herramienta metálica plateada que se forma por tres piezas rectangulares de borde redondeado adosadas entre si mediante bisagras formando un círculo. De dos de las piezas salen varas metálicas con hendiduras, las cuales hacen de asa. En el sector interior va pieza oscura con mango cilíndrico redondeado y alargado, que se angosta en la base y se adhiere a un disco. Cuerpo cilíndrico alargado liso, terminado en cilindro de extremo redondeado, de mayor grosor que el cuerpo.

#### Estado de conservación

Regular



### Gestión

#### Registradores

Teresa Huneus Alliende, 2015-01-13



