



## Registro 3-717

### Identificación

#### Institución

Museo Histórico Nacional

#### Número de registro

3-717

#### Nº de inventario

24.83.1113

#### Clasificación

Arte - Artes Decorativas

#### Colección

Artes Decorativas y Escultura



#### Objeto

[Estuche](#)

#### Dimensiones

Ancho 6.3 cm - Largo 28.5 cm - Alto 2.7 cm

#### Técnica / Material

[Tallado](#) - [Madera](#)

#### Ubicación

En depósito - Museo Histórico Nacional



#### Descripción

Objeto utilitario compuesto por dos partes sobrepuestas unidas en un extremo. Sección cilíndrica central con anillo de fibra vegetal tejida. En un extremo terminación globular. En el opuesto figura de terminación redondeada y área central acinturada. Interior ahuecado.

#### Estado de conservación

Bueno



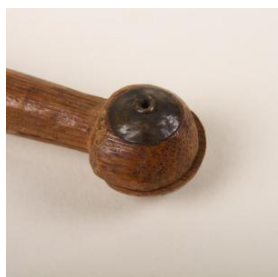
### Contexto

#### Área geográfica

Japón

#### Fecha de creación

Siglo XIX



## Gestión

### **Registradores**

Florencia Aninat Urrejola, 2014-10-22

Rolando Báez , 2017-11-23

Carlos García, 2023-11-23



