



Registro 30-824

Identificación

Institución

Museo Histórico Gabriel González Videla

Número de registro

30-824

Nº de inventario

FR-21

Clasificación

Historia - Utensilios, Herramientas y Equipos

Colección

Fondo Rou



Objeto

[Molinillo de café](#)

Fábrica / organización

[Universal](#)

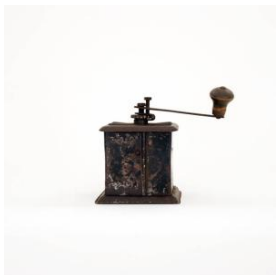
Dimensiones

Alto 19 cm - Ancho 13.2 cm - Largo 13.2 cm

Técnica / Material

[Hierro](#), [Acero](#)

[Ensamblado](#) - [Madera](#)



Descripción

Objeto que sirve para moler café por medio de un mecanismo manual. Compuesto por un cuerpo cúbico de metal de color negro y marrón oscuro, montado en una plataforma baja. En la parte superior tiene una manivela giratoria con mango de madera, que se conecta con una tuerca, la cual acciona el engranaje. En la parte inferior tiene un receptáculo donde cae la molienda. Posee una etiqueta de color verde con letras impresas.

Estado de conservación

Bueno

Contexto

Área geográfica

Estados Unidos de América

Fecha de creación

Ca. 1920

Gestión

Registradores

Isabel Correa Geraldo, 2009-12-15

